

DCC Hermann-Wandersleb-Ring 4 53121 Bonn Germany

Telefon: +49 - (0)228 / 308901 - 0
Telefax: +49 - (0)228 / 308901 - 9
E-mail: info@dermaconsult.com
Web: www.dermaconsult.com
Datum: 23.10.2023

**Kombinierte Verträglichkeitsbeobachtung & Anwendungstest an
Probanden mit Atopischer Dermatitis von
“Callusan verde cream mousse / Cremeschaum”**
(Kosmetische Studie, Übersetzung des englischen Originalberichts)

Zusammenfassung

Auftraggeber.....: **Greppmayr GmbH**
Hainbuchenring 4
82061 Neuried

Durchführung der Prüfung: Derma Consult Concept GmbH
und Auswertung
Hermann-Wandersleb-Ring 4
53121 Bonn

Auftragsdatum: 03.08.2023

Studiennummer.....: DCC23U015

Studienziel.....: Bewertung der Hautverträglichkeit des Testproduktes und seiner
Eignung als begleitende kosmetische Pflege für Personen mit
atopischer Dermatitis & subjektive Bewertung seiner
kosmetischen Eigenschaften und Wirksamkeit bei normaler,
regelmäßiger Verwendung

Leitung der Prüfung: Dr. med. H. Prieur, Dermatologe - Allergologe
B. Nissen, Geschäftsführer Derma Consult Concept

Testprodukt.....: Das Testprodukt, geliefert durch die Greppmayr GmbH im August
2023 in neutraler Verpackung, wurde wie folgt codiert getestet:

A. Callusan verde cream mousse / Cremeschaum
(25072023)

Testareal: Körper

Probanden..... : Anzahl : 30 (ausgewählt aus 35 nach Vorkonditionierung)
Geschlecht (abschließend) : 18 Frauen, 12 Männer
Alter (abschließend) : 22-59 Jahre (Mittelwert: 41,4)
Hauptauswahlkriterien .. : Atopische Dermatitis (im
symptomfreien Intervall) & min.
gelegentlicher Juckreiz

Anwendung : Dauer : 28 Tage
Frequenz... : 2mal täglich

Testzeitraum..... : September / Oktober 2023

Ergebnisse : **Verträglichkeitsbeobachtung**

Es wurde keine Unverträglichkeit auf das Testprodukt und keine Missempfindungen resultierend aus seiner Verwendung beobachtet oder durch die Probanden gemeldet.

Insgesamt zeigte das Testprodukt unter den Testbedingungen eine gute Hautverträglichkeit und es kann geschlussfolgert werden, dass es, bei regulärer Verwendung, als begleitende kosmetische Pflege für Personen mit atopischer Dermatitis geeignet ist.

Subjektive Bewertung / Fragebogen

Nach regelmäßiger Verwendung über einen Zeitraum von 28 Tagen wurde das Testprodukt von den Probanden insgesamt vorteilhaft bewertet und die überwiegende Mehrheit bestätigte insgesamt mit dem Produkt zufrieden zu sein, es herkömmlichen Cremes oder Salben vorzuziehen, es weiterzuempfehlen und kaufen zu wollen. In Bezug auf die Anwendung bestätigten sie, dass das Produkt sich leicht anwenden lässt, sich leicht und schnell verteilen lässt, einen angenehmen Geruch hat, sich angenehm leicht auf der Haut anfühlt, schnell und vollständig in die Haut einzieht, kein klebriges oder fettiges Gefühl auf der Haut, sondern ein angenehmes Hautgefühl hinterlässt, nach der Anwendung sich ihre Haut intensiv gepflegt, beruhigt und entspannt anfühlt und die Anwendung insgesamt angenehmer und schneller als bei einer herkömmlichen Creme oder Salbe ist. In Bezug auf die Wirksamkeit nach regelmäßiger Verwendung bestätigte sie, dass das Produkt der Haut intensiv Feuchtigkeit spendet, sich ihre Haut glatter und geschmeidiger anfühlt, das Produkt insgesamt Hautreizungen mildert / reduziert, für ihre empfindliche Haut geeignet ist, sich der Zustand ihrer Haut verbessert hat, seit sie das Produkt verwenden, sie das Produkt insgesamt praktischer als herkömmliche Cremes oder Salben finden und die Darreichung als Schaum optimal für die tägliche Verwendung ist. Von den betroffenen Probanden bestätigte die überwiegende Mehrheit, dass das Produkt Spannungsgefühle, Juckreiz und Hautrötungen reduziert.

Studienziel

Bewertung der Hautverträglichkeit des Testproduktes und seiner Eignung als begleitende kosmetische Pflege für Personen mit atopischer Dermatitis & subjektive Bewertung seiner kosmetischen Eigenschaften und Wirksamkeit bei normaler, regelmäßiger Verwendung.

Versuchsdurchführung

Die Probanden wurden aus der Datenbank der Derma Consult Concept GmbH ausgewählt und gaben, nach Aufklärung über Tragweite und Bedeutung der Studie, eine schriftliche Einwilligungserklärung vor Studienteilnahme ab. Sie konnten jederzeit ohne Angabe von Gründen aus der Studie ausscheiden. Um beim Start der Anwendungsphase Teilnehmer sofort ersetzen zu können, wurden insgesamt 35 Personen für den Start der Vorkonditionierungsphase rekrutiert

Die Auswahl der Probanden erfolgte anhand folgender Kriterien – abgesehen von diesen Kriterien wurden keine Anpassungen in der Auswahl vorgenommen, um eine bestimmte Zielpopulation abzubilden:

Einschlusskriterien:

- ≥ 18 Jahre
- diagnostizierte atopische Dermatitis; bei Studien- / Anwendungsphasenstart in einem symptomfreien Intervall (keine spezifische Therapie, weder lokal noch systemisch)
- grundsätzlich klinisch gesund (abgesehen von der atopischen Dermatitis)
- zumindest gelegentlicher Juckreiz im festgelegten Anwendungsbereich in der Woche vor Start der Anwendungsphase (Selbstbewertung)
- Bedingungen der Studie erfüllbar

Ausschlusskriterien:

- Hauterkrankungen oder andere medizinisch relevante Zustände, welche die Studie beeinträchtigen könnten
- akute Phase der atopischen Dermatitis, die spezifische Therapie benötigt
- Behandlung mit Kortikosteroiden innerhalb der letzten 2 Wochen vor Beginn der Anwendungsphase
- Schwangerschaft (Frauen)
- geplante medizinische Behandlung / Urlaub während der Studie

Die Probanden wurden angewiesen ab 7 Tagen vor Beginn der Prüfung (Vorkonditionierungsphase) und bis zum Abschluss der Testung keinerlei Hautpflegemittel am Körper (Hände ausgenommen) anzuwenden. Zur Reinigung durfte während der Vorkonditionierungs- und Anwendungsphasen nur Wasser und ein mildes Syndet (Eubos[®] flüssig – blau; Hersteller: Dr. Hobein, D-53340 Meckenheim-Merl) angewendet werden (Hände ausgenommen). Unvermeidbarer Kontakt mit anderen Reinigungsmitteln (z.B. beim Duschen oder Baden) war ausdrücklich nicht untersagt.

Beim Ausgangsbesuch im Testinstitut nach der Vorkonditionierungsphase wurden die Probanden zu ihrer medizinischen Vorgeschichte befragt, ihr Hautzustand begutachtet und die Ein- und Ausschlusskriterien erneut bewertet. Die ersten 30 Probanden bei guter Gesundheit, die die Ein- und Ausschlusskriterien erfüllten, wurden in die Anwendungsphase der Studie aufgenommen (siehe Anhang II für den Fragebogen zur Datenerhebung). Probanden, die die Kriterien nicht erfüllten schieden aus der Studie aus und wurden ersetzt.

Nach Auswahl der individuellen Anwendungsbereiche (Vorgabe: Großflächige Anwendung an behandlungsbedürftigen Teilen des Körpers – Prädilektionsstellen einschließlich) wurden die, für die weitere Teilnahme ausgewählten, Probanden gebeten den ersten Teil des Studienfragebogens (siehe Anhang III) auszufüllen. Sie erhielten anschließend das Testprodukt mit den vom Auftraggeber zur Verfügung gestellten, und auf den Produkten aufgedruckten, Anwendungshinweisen für eine 2mal tägliche Anwendung am Körper (ohne Standardisierung der Auftragsmenge):

Dose vor Gebrauch gut schütteln. Zur Entnahme Dose mit dem Sprühkopf nach unten halten. Siehe auch Abbildung rechts. Sparsam anwenden. Zweimal täglich etwa walnussgroße Menge auf die betroffenen Hautpartien auftragen und sorgfältig einmassieren. Nur zur äußerlichen Anwendung bei unverletzter Haut.

Die Probanden wurden daran erinnert, abgesehen von dem Testprodukt, keinerlei andere Hautpflegemittel an ihrem Körper zu verwenden (Hände ausgenommen), weiterhin zur Reinigung nur das zur Verfügung gestellte milde Syndet und Wasser zu verwenden (Hände ausgenommen) und gebeten nach 28 Tagen regulärer Anwendung zu Hause zu einem Abschlussbesuch im Testinstitut zu kommen. Im Fall etwaiger Probleme mit dem Testprodukt, möglicher Unverträglichkeiten oder Missempfindungen oder einer Veränderung des Zustands ihrer atopischen Dermatitis, wurden die Probanden gebeten umgehend mit der Studienleitung Kontakt aufzunehmen und einen Besuch im Testinstitut zu vereinbaren. Erforderte der Zustand eines Probanden den Beginn einer spezifischen Therapie zur Behandlung der atopischen Dermatitis, lokal oder systemisch, wurde dieser sofort aus der Studie entlassen. Entsprechende Ereignisse wurden dokumentiert. Aufgrund der schubweisen Natur der atopischen Dermatitis, werden Ausfälle aufgrund notwendiger spezifischer Therapie nicht dem Testprodukt zugeschrieben, es sei denn die Begleitumstände deuten auf eine Verbindung hin.

Die Probanden, die die Anwendungsphase der Studie regulär beendeten, wurden bei ihrem Abschlussbesuch im Testinstitut zunächst gebeten den zweiten und letzten Teil des Studienfragebogens (siehe Anhang III) auszufüllen und anschließend zu ihren Erfahrungen mit dem Testprodukt in Bezug auf Hautverträglichkeit und sonstige Probleme befragt. Jeglichen Problembereichen wurde in einem vertiefenden Gespräch nachgegangen und die ausgewählten Anwendungsbereiche auf Anzeichen einer irritativen oder allergischen Reaktion auf das Testprodukt hin untersucht.

Fragebogendesign und -auswertung erfolgten mit Keypoint 5.54 (MU + Data Entry, Cambridge Software Publishing, UK). Zur Erleichterung der Auswertung und um die Beantwortung für die Probanden zu vereinfachen (für maximale Compliance und zur Minimierung der Nichtbeantwortung von Fragen), wurden geschlossene Fragen mit zwei oder mehr Antwortmöglichkeiten gestellt, letztere hauptsächlich mit einer symmetrischen Likert Skala (Bewertung der Zustimmung / Ablehnung fester Aussagen)

Aufgrund der Dauer der Studie wurde bei der subjektiven Erfassung der Wirksamkeit in Hinblick auf Spannungsgefühle, Juckreiz und Hautrötungen ein zweigleisiger Ansatz für diese zentralen Punkte gewählt: Einerseits wurde die Wirkung bei Studienende direkt abgefragt, andererseits erfolgte eine indirekte Abfrage mittels des Ist-Zustandes (zurückblickend auf die jeweils letzte Woche) beim Ausfüllen der beiden Fragebogenteile, ohne beim Abschlussbesuch die ursprünglichen Antworten offenzulegen.

Der Fragebogen, nach Anweisungen des Auftraggebers erstellt, findet sich in Anhang III (Deutsches Original, wie von den Probanden beantwortet & englische Übersetzung).

Ergebnisse

Der Abschlussbesuch von Proband 13 erfolgte aus medizinischen Gründen, die nicht in Zusammenhang mit der Studie standen, mit 2 Tagen Verspätung. Sie führte die Behandlung mit dem Testprodukt fort. In Anbetracht der, im Vergleich zur geplanten Anwendungsdauer von 28 Tagen, geringen Verspätung und dem Verzicht auf Zeitpunktspezifische Fragen, zog die Studienleitung die zeitliche Abweichung einem Ausschluss des betroffenen Probanden aus der Studie vor. Da alle anderen Probanden die Studie wie geplant beendeten, beruht die gesamte Auswertung auf den kompletten Daten von 30 Probanden, 18 Frauen und 12 Männer. Die abschließenden Probanden der Studie waren zwischen 22 – 59 Jahre alt (Mittelwert: 41,4).

(Un-)Verträglichkeiten

Keiner der Probanden schied aus der Studie aus. Es wurde keinerlei Unverträglichkeit bei einem Probanden beobachtet, oder von dieser durch einen Probanden berichtet. Auch erfolgten keinerlei Meldungen von Missempfindungen, oder sonstigen mit der Hautverträglichkeit in Zusammenhang stehenden Problemen.

Fragebogen-Ergebnisse

Eine vollständige grafische und tabellarische Auswertung der Fragebogen-Ergebnisse findet sich in Anhängen IV & V, die einzelnen Antworten auf die Fragen in tabellarischer Form in Anhang VI.

Die Probanden bewerteten ihre Haut im Anwendungsbereich selbst als 23% sehr trocken, 70% trocken und 7% normal. Sie bewerteten die Empfindlichkeit ihrer Haut als 23% sehr empfindlich und 77% empfindlich.

In Bezug auf die Anwendung nach 28 Tagen regelmäßiger Verwendung bestätigte die überwiegende Mehrheit der Probanden, dass das Produkt sich leicht anwenden lässt (97%), sich leicht (90%) und schnell (93%) verteilen lässt, einen angenehmen Geruch hat (77%), sich angenehm leicht auf der Haut anfühlt (90%), schnell (87%) und vollständig (83%) in die Haut einzieht, kein klebriges (90%) oder fettiges (93%) Gefühl auf der Haut, sondern ein angenehmes Hautgefühl (90%) hinterlässt, nach der Anwendung sich ihre Haut intensiv gepflegt (87%), beruhigt (73%) und entspannt (77%) anfühlt und die Anwendung insgesamt angenehmer (77%) und schneller (70%) als bei einer herkömmlichen Creme oder Salbe ist.

In Bezug auf die Wirksamkeit nach 28 Tagen regelmäßiger Verwendung bestätigte die überwiegende Mehrheit der Probanden, dass das Produkt der Haut Feuchtigkeit spendet (97%) und dies sogar intensiv (90%), sich ihre Haut glatter (90%) und geschmeidiger (87%) anfühlt, das Produkt insgesamt Hautreizungen mildert / reduziert (83%), für ihre empfindliche Haut geeignet ist (93%), sich der Zustand ihrer Haut verbessert hat, seit sie das Produkt verwenden (87%), sie das Produkt insgesamt praktischer als herkömmliche Cremes oder Salben finden (73%) und die Darreichung als Schaum optimal für die tägliche Verwendung ist (87%). Eine Mehrheit der Probanden bestätigte auch, dass das Produkt die Haut bei Reizungen beruhigt (67%).

Die Wirksamkeit in Bezug auf eine Reduktion von Spannungsgefühlen, Juckreiz und Hautrötungen wurde mittels eines zweigleisigen Ansatzes überprüft. Zusätzlich zu einer direkten Abfrage des wahrgenommenen Effekts am Ende der Studie wurden die Probanden, als indirekte Abfrage der

Wirksamkeit, jeweils bei Studienstart und -ende zu ihrem aktuellen Hautzustand – rückblickend auf die jeweils letzte Woche – in Bezug auf Spannungsgefühle, Juckreiz und Hautrötungen befragt (siehe Kreuztabellen in Anhang V).

In Bezug auf Spannungsgefühle berichteten, in der indirekten Ermittlung, 75% (12 der 16 betroffenen Probanden) sowohl von einer abnehmenden Frequenz des Auftretens als auch der Stärke. Dieses positive Resultat wird durch die direkte Abfrage gestützt, in der die überwiegende Mehrheit der betroffenen Probanden bestätigten, dass das Produkt Spannungsgefühle reduziert (81%).

In Bezug auf Juckreiz berichteten, in der indirekten Ermittlung, 83% (25 der 30 betroffenen Probanden) von einer abnehmenden Frequenz des Auftretens und 80% (24 der 30 betroffenen Probanden) von einer Abnahme der Stärke. Dieses positive Resultat wird durch die direkte Abfrage gestützt, in der die überwiegende Mehrheit der betroffenen Probanden bestätigten, dass das Produkt Juckreiz reduziert (86%) und zusätzlich eine Mehrheit bestätigte, dass Juckreiz direkt nach der Produktanwendung reduziert wurde (60%).

In Bezug auf Hautrötungen berichteten, in der indirekten Ermittlung, 71% (15 der 21 betroffenen Probanden) von einer abnehmenden Frequenz des Auftretens und 81% (17 der 21 betroffenen Probanden) von einer Abnahme der Stärke. Dieses positive Resultat wird durch die direkte Abfrage gestützt, in der die überwiegende Mehrheit der betroffenen Probanden bestätigten, dass das Produkt Hautrötungen reduziert (86%).

In Einklang mit diesen Resultaten bestätigte die überwiegende Mehrheit der Probanden insgesamt mit dem Produkt zufrieden zu sein (97%), es herkömmlichen Cremes oder Salben vorzuziehen (73%), es weiterzuempfehlen (80%) und kaufen zu wollen (80%) – in einem Preisrahmen, den Sie normalerweise für kosmetische Markenprodukte zur begleitenden Pflege ausgeben.

Fazit

Es wurde keine Unverträglichkeit auf das Testprodukt und keine Missemmpfindungen resultierend aus seiner Verwendung beobachtet oder durch die Probanden gemeldet.

Insgesamt zeigte das Testprodukt unter den Testbedingungen eine gute Hautverträglichkeit und es kann geschlussfolgert werden, dass es, bei regulärer Verwendung, als begleitende kosmetische Pflege für Personen mit atopischer Dermatitis geeignet ist.

Nach regelmäßiger Verwendung über einen Zeitraum von 28 Tagen wurde das Testprodukt von den Probanden insgesamt vorteilhaft bewertet und die überwiegende Mehrheit bestätigte insgesamt mit dem Produkt zufrieden zu sein, es herkömmlichen Cremes oder Salben vorzuziehen, es weiterzuempfehlen und kaufen zu wollen. In Bezug auf die Anwendung bestätigten sie, dass das Produkt sich leicht anwenden lässt, sich leicht und schnell verteilen lässt, einen angenehmen Geruch hat, sich angenehm leicht auf der Haut anfühlt, schnell und vollständig in die Haut einzieht, kein klebriges oder fettiges Gefühl auf der Haut, sondern ein angenehmes Hautgefühl hinterlässt, nach der Anwendung sich ihre Haut intensiv gepflegt, beruhigt und entspannt anfühlt und die Anwendung insgesamt angenehmer und schneller als bei einer herkömmlichen Creme oder Salbe ist. In Bezug auf die Wirksamkeit nach regelmäßiger Verwendung bestätigte sie, dass das Produkt der Haut intensiv Feuchtigkeit spendet, sich ihre Haut glatter und geschmeidiger anfühlt, das Produkt insgesamt Hautreizungen mildert / reduziert, für ihre empfindliche Haut geeignet ist, sich der Zustand ihrer Haut verbessert hat, seit sie das Produkt verwenden, sie das Produkt insgesamt praktischer als herkömmliche Cremes oder Salben finden und die Darreichung als Schaum optimal für die tägliche Verwendung ist. Von den betroffenen Probanden bestätigte die überwiegende Mehrheit, dass das Produkt Spannungsgefühle, Juckreiz und Hautrötungen reduziert.

Unterschrift:

B. Nissen Geschäftsführer Derma Consult Concept
--

Unterschrift:

Dr. med. H. Prieur Hautarzt – Allergologe
--

- Anhang I: Probandendaten – tabellarisch
- Anhang II: Fragebogen zur Datenerhebung
- Anhang III: Fragebogen (Deutsch / Englisch)
- Anhang IV: Grafische Fragebogenauswertung
- Anhang V: Kreuz- & Verteilungstabellen
- Anhang VI: Fragebogenantworten – tabellarisch

Appendix I

Probandendaten - tabellarisch

PROTOKOLL
DCC23U015

Callusan verde cream mousse / Cremeschaum
(25072023)

Pro-band	Al-ter	Ge-schl.	Einschlusskriterien	Ausschlusskriterien	Anomalien – Start	Reguläre Beendigung	Ungeplanter Abbruch – Begründung	Proble-me	Ber. Probleme	
									Rötung	Brennen
1	29	W	Ja/Ja/Ja/Ja/Ja/Ja	Nein/Nein/Nein/Nein/Nein/Nein/Nein	-	Ja	-	Nein	-	-
2	44	W	Ja/Ja/Ja/Ja/Ja/Ja	Nein/Nein/Nein/Nein/Nein/Nein/Nein	-	Ja	-	Nein	-	-
3	53	W	Ja/Ja/Ja/Ja/Ja/Ja	Nein/Nein/Nein/Nein/Nein/Nein/Nein	-	Ja	-	Nein	-	-
4	37	M	Ja/Ja/Ja/Ja/Ja/Ja	Nein/Nein/Nein/Nein/Nein/Nein/Nein	-	Ja	-	Nein	-	-
5	24	W	Ja/Ja/Ja/Ja/Ja/Ja	Nein/Nein/Nein/Nein/Nein/Nein/Nein	-	Ja	-	Nein	-	-
6	28	M	Ja/Ja/Ja/Ja/Ja/Ja	Nein/Nein/Nein/Nein/Nein/Nein/Nein	-	Ja	-	Nein	-	-
7	46	W	Ja/Ja/Ja/Ja/Ja/Ja	Nein/Nein/Nein/Nein/Nein/Nein/Nein	-	Ja	-	Nein	-	-
8	24	W	Ja/Ja/Ja/Ja/Ja/Ja	Nein/Nein/Nein/Nein/Nein/Nein/Nein	-	Ja	-	Nein	-	-
9	52	W	Ja/Ja/Ja/Ja/Ja/Ja	Nein/Nein/Nein/Nein/Nein/Nein/Nein	-	Ja	-	Nein	-	-
10	42	W	Ja/Ja/Ja/Ja/Ja/Ja	Nein/Nein/Nein/Nein/Nein/Nein/Nein	-	Ja	-	Nein	-	-
11	24	M	Ja/Ja/Ja/Ja/Ja/Ja	Nein/Nein/Nein/Nein/Nein/Nein/Nein	-	Ja	-	Nein	-	-
12	36	W	Ja/Ja/Ja/Ja/Ja/Ja	Nein/Nein/Nein/Nein/Nein/Nein/Nein	-	Ja	-	Nein	-	-
13	31	W	Ja/Ja/Ja/Ja/Ja/Ja	Nein/Nein/Nein/Nein/Nein/Nein/Nein	-	Ja	-	Nein	-	-
14	50	M	Ja/Ja/Ja/Ja/Ja/Ja	Nein/Nein/Nein/Nein/Nein/Nein/Nein	-	Ja	-	Nein	-	-
15	41	M	Ja/Ja/Ja/Ja/Ja/Ja	Nein/Nein/Nein/Nein/Nein/Nein/Nein	-	Ja	-	Nein	-	-
16	46	W	Ja/Ja/Ja/Ja/Ja/Ja	Nein/Nein/Nein/Nein/Nein/Nein/Nein	-	Ja	-	Nein	-	-
17	50	M	Ja/Ja/Ja/Ja/Ja/Ja	Nein/Nein/Nein/Nein/Nein/Nein/Nein	-	Ja	-	Nein	-	-
18	22	M	Ja/Ja/Ja/Ja/Ja/Ja	Nein/Nein/Nein/Nein/Nein/Nein/Nein	-	Ja	-	Nein	-	-
19	25	W	Ja/Ja/Ja/Ja/Ja/Ja	Nein/Nein/Nein/Nein/Nein/Nein/Nein	-	Ja	-	Nein	-	-
20	56	W	Ja/Ja/Ja/Ja/Ja/Ja	Nein/Nein/Nein/Nein/Nein/Nein/Nein	-	Ja	-	Nein	-	-
21	33	M	Ja/Ja/Ja/Ja/Ja/Ja	Nein/Nein/Nein/Nein/Nein/Nein/Nein	-	Ja	-	Nein	-	-
22	48	M	Ja/Ja/Ja/Ja/Ja/Ja	Nein/Nein/Nein/Nein/Nein/Nein/Nein	-	Ja	-	Nein	-	-
23	50	W	Ja/Ja/Ja/Ja/Ja/Ja	Nein/Nein/Nein/Nein/Nein/Nein/Nein	-	Ja	-	Nein	-	-
24	48	M	Ja/Ja/Ja/Ja/Ja/Ja	Nein/Nein/Nein/Nein/Nein/Nein/Nein	-	Ja	-	Nein	-	-
25	47	W	Ja/Ja/Ja/Ja/Ja/Ja	Nein/Nein/Nein/Nein/Nein/Nein/Nein	-	Ja	-	Nein	-	-
26	39	W	Ja/Ja/Ja/Ja/Ja/Ja	Nein/Nein/Nein/Nein/Nein/Nein/Nein	-	Ja	-	Nein	-	-
27	59	W	Ja/Ja/Ja/Ja/Ja/Ja	Nein/Nein/Nein/Nein/Nein/Nein/Nein	-	Ja	-	Nein	-	-
28	56	W	Ja/Ja/Ja/Ja/Ja/Ja	Nein/Nein/Nein/Nein/Nein/Nein/Nein	-	Ja	-	Nein	-	-
29	53	M	Ja/Ja/Ja/Ja/Ja/Ja	Nein/Nein/Nein/Nein/Nein/Nein/Nein	-	Ja	-	Nein	-	-
30	49	M	Ja/Ja/Ja/Ja/Ja/Ja	Nein/Nein/Nein/Nein/Nein/Nein/Nein	-	Ja	-	Nein	-	-

PROTOKOLL
DCC23U015

Callusan verde cream mousse / Cremeschaum
(25072023)

Pro-band	Ber. Probleme							Problembeschreibung	Anomalien – Ende
	Juck-reiz	Aus-schlag	Trockenheit / Schuppung	Ödem	Span-nungs-gef.	Pickel / Unrein-heiten	Andere Probleme		
1	-	-	-	-	-	-	-	-	-
2	-	-	-	-	-	-	-	-	-
3	-	-	-	-	-	-	-	-	-
4	-	-	-	-	-	-	-	-	-
5	-	-	-	-	-	-	-	-	-
6	-	-	-	-	-	-	-	-	-
7	-	-	-	-	-	-	-	-	-
8	-	-	-	-	-	-	-	-	-
9	-	-	-	-	-	-	-	-	-
10	-	-	-	-	-	-	-	-	-
11	-	-	-	-	-	-	-	-	-
12	-	-	-	-	-	-	-	-	-
13	-	-	-	-	-	-	-	-	-
14	-	-	-	-	-	-	-	-	-
15	-	-	-	-	-	-	-	-	-
16	-	-	-	-	-	-	-	-	-
17	-	-	-	-	-	-	-	-	-
18	-	-	-	-	-	-	-	-	-
19	-	-	-	-	-	-	-	-	-
20	-	-	-	-	-	-	-	-	-
21	-	-	-	-	-	-	-	-	-
22	-	-	-	-	-	-	-	-	-
23	-	-	-	-	-	-	-	-	-
24	-	-	-	-	-	-	-	-	-
25	-	-	-	-	-	-	-	-	-
26	-	-	-	-	-	-	-	-	-
27	-	-	-	-	-	-	-	-	-
28	-	-	-	-	-	-	-	-	-
29	-	-	-	-	-	-	-	-	-
30	-	-	-	-	-	-	-	-	-

Appendix II

Fragebogen zur Datenerhebung

Verträglichkeit / Skin Compatibility - Cremeschaum / cream mousse - Start

Q1. Probandennummer / Subject No. _____

Q2. Alter / Age _____

Q3. Geschlecht / Gender weiblich / female männlich / male

Q4. Einschlusskriterien / Inclusion Criteria	Ja / Yes	Nein / No
Q4.1. Alter / Age \geq 18	<input type="checkbox"/>	<input type="checkbox"/>
Q4.2. Diagnostizierte AD im symptomfreien Intervall (keine spezifische Therapie, weder lokal noch systemisch) / diagnosed AD during symptom free interval (no specific therapy, neither local nor systemic)	<input type="checkbox"/>	<input type="checkbox"/>
Q4.3. Grundsätzlich klinisch gesund (abgesehen von Atopischer Dermatitis) / fundamentally clinically healthy (apart from atopic dermatitis)	<input type="checkbox"/>	<input type="checkbox"/>
Q4.4. Zumindest gelegentlicher Juckreiz innerhalb der letzten Woche im Anwendungsbereich / at least occasional itching during past week in treatment area	<input type="checkbox"/>	<input type="checkbox"/>
Q4.5. Bedingungen der Studie erfüllbar / ability to comply with study requirements	<input type="checkbox"/>	<input type="checkbox"/>
Q4.6. Einverständniserklärung liegt vor / written consent is signed	<input type="checkbox"/>	<input type="checkbox"/>

Q5. Ausschlusskriterien / Exclusion Criteria	Ja / Yes	Nein / No
Q5.1. Alter / Age $<$ 18	<input type="checkbox"/>	<input type="checkbox"/>
Q5.2. (Haut-)Erkrankung, die mit den Zielen dieser Untersuchung nicht vereinbar ist / (Skin-)disease interfering with the goals of the study	<input type="checkbox"/>	<input type="checkbox"/>
Q5.3. AD befindet sich in einer akuten Phase, die spezifische Therapie benötigt / AD is in the acute phase, which requires a specific therapy	<input type="checkbox"/>	<input type="checkbox"/>
Q5.4. Behandlung innerhalb der letzten 2 Wochen mit Kortikosteroiden / corticosteroid treatment during past 2 weeks	<input type="checkbox"/>	<input type="checkbox"/>
Q5.5. Schwangerschaft (Frauen) / pregnancy (females)	<input type="checkbox"/>	<input type="checkbox"/>
Q5.6. Geplante medizinische Behandlung in nächsten 4 Wochen / planned medical treatment during next 4 weeks	<input type="checkbox"/>	<input type="checkbox"/>
Q5.7. Geplanter Urlaub in nächsten 4 Wochen / planned vacation during next 4 weeks	<input type="checkbox"/>	<input type="checkbox"/>

Q6. Auffälligkeiten - Start / Anomalies - start:

Verträglichkeit / Skin Compatibility - **Cremeschaum / cream mousse** - Ende / End

Q7. Reguläre Beendigung der Studie / Ja / Yes Nein* / No*
Regular completion of study

Q8. *Unplanmäßige Beendigung - Begründung / Unplanned termination - reason

Q9. Probleme während der Studie (bei zuvor bestehenden Symptomen verstärktes oder vermehrtes Auftreten) / Ja* / Yes* Nein / No
Problems during study (in case of previously present symptoms intensified or more frequent occurrence)

Q10. *Problemspezifikation /
Problem specification

Rötung* / Redness*

Ödem* / Edema*

Brennen* / Stinging*

Spannungsgefühl* /
Feelings of tension*

Jucken* / Itching*

Pickel oder Unreinheiten*
/ Pimples or impurities*

Ausschlag* / Rash*

Sonstige Probleme* /
Other problems*

Schuppung oder
Austrocknung* / Dryness
or Scaling*

Q11. *Probleme oder Unverträglichkeiten - Beschreibung / Problems or incompatibilities -
description

Q12. Auffälligkeiten - Ende / Anomalies end:

Appendix III

Fragebogen (Deutsch / Englisch)

Anwendungstest - Cremeschaum

Teil I - Start der Studie

Vielen Dank für Ihre Teilnahme an dieser Kosmetikstudie. Bevor Sie das Testprodukt kennenlernen, beantworten Sie bitte die folgenden Fragen zu Ihrem aktuellen Hautzustand:

Ihr aktueller Hautzustand

Frage 1. **Wie würden Sie Ihre Haut im (ausgewählten) Anwendungsbereich bezeichnen? Als...**

<input type="checkbox"/> sehr trocken	<input type="checkbox"/> fettig
<input type="checkbox"/> trocken	<input type="checkbox"/> Mischhaut
<input type="checkbox"/> normal	

Frage 2. **Wie würden Sie Ihre Haut im (ausgewählten) Anwendungsbereich insgesamt einschätzen? Als...**

<input type="checkbox"/> sehr empfindlich	<input type="checkbox"/> empfindlich
<input type="checkbox"/> normal	<input type="checkbox"/> unempfindlich

Frage 3. **Wie oft verspürten Sie im (ausgewählten) Anwendungsbereich **Spannungsgefühle** in der letzten Woche?**

<input type="checkbox"/> nie	<input type="checkbox"/> selten	<input type="checkbox"/> gelegentlich	<input type="checkbox"/> oft	<input type="checkbox"/> sehr oft
------------------------------	---------------------------------	---------------------------------------	------------------------------	-----------------------------------

Frage 4. **Falls Sie in der letzten Woche zumindest selten **Spannungsgefühle** verspürten, wie stark waren diese normalerweise ausgeprägt:**

<input type="checkbox"/> sehr schwach	<input type="checkbox"/> schwach	<input type="checkbox"/> deutlich	<input type="checkbox"/> stark	<input type="checkbox"/> sehr stark
---------------------------------------	----------------------------------	-----------------------------------	--------------------------------	-------------------------------------

Frage 5. **Wie oft verspürten Sie im (ausgewählten) Anwendungsbereich **Juckreiz** in der letzten Woche?**

<input type="checkbox"/> nie	<input type="checkbox"/> selten	<input type="checkbox"/> gelegentlich	<input type="checkbox"/> oft	<input type="checkbox"/> sehr oft
------------------------------	---------------------------------	---------------------------------------	------------------------------	-----------------------------------

Frage 6. **Falls Sie in der letzten Woche zumindest selten **Juckreiz** verspürten, wie stark war dieser normalerweise ausgeprägt:**

<input type="checkbox"/> sehr schwach	<input type="checkbox"/> schwach	<input type="checkbox"/> deutlich	<input type="checkbox"/> stark	<input type="checkbox"/> sehr stark
---------------------------------------	----------------------------------	-----------------------------------	--------------------------------	-------------------------------------

Frage 7. **Wie oft zeigten sich im (ausgewählten) Anwendungsbereich **Hautrötungen** in der letzten Woche?**

<input type="checkbox"/> nie	<input type="checkbox"/> selten	<input type="checkbox"/> gelegentlich	<input type="checkbox"/> oft	<input type="checkbox"/> sehr oft
------------------------------	---------------------------------	---------------------------------------	------------------------------	-----------------------------------

Frage 8. **Falls sich in der letzten Woche zumindest selten **Hautrötungen** im Anwendungsbereich zeigten, wie stark waren diese normalerweise ausgeprägt:**

<input type="checkbox"/> sehr schwach	<input type="checkbox"/> schwach	<input type="checkbox"/> deutlich	<input type="checkbox"/> stark	<input type="checkbox"/> sehr stark
---------------------------------------	----------------------------------	-----------------------------------	--------------------------------	-------------------------------------

Vielen Dank für Ihre Mitarbeit.

Anwendungstest - Cremeschaum

Teil II - Ende der Studie

Vielen Dank für Ihre Teilnahme an dieser Kosmetikstudie. Nachdem Sie Gelegenheit hatten das Testprodukt in den letzten 4 Wochen kennenzulernen, beantworten Sie bitte die folgenden Fragen zu Ihrem aktuellen Hautzustand und zu Ihren Eindrücken vom Testprodukt und seiner Wirkung:

Ihr aktueller Hautzustand

Frage 9. **Wie oft verspürten Sie im (ausgewählten) Anwendungsbereich Spannungsgefühle in der letzten Woche?**

<input type="checkbox"/> nie	<input type="checkbox"/> selten	<input type="checkbox"/> gelegentlich	<input type="checkbox"/> oft	<input type="checkbox"/> sehr oft
------------------------------	---------------------------------	---------------------------------------	------------------------------	-----------------------------------

Frage 10. **Falls Sie in der letzten Woche zumindest selten Spannungsgefühle verspürten, wie stark waren diese normalerweise ausgeprägt:**

<input type="checkbox"/> sehr schwach	<input type="checkbox"/> schwach	<input type="checkbox"/> deutlich	<input type="checkbox"/> stark	<input type="checkbox"/> sehr stark
---------------------------------------	----------------------------------	-----------------------------------	--------------------------------	-------------------------------------

Block 11. **Falls Sie bei Studienbeginn zumindest selten Spannungsgefühle verspürten, bewerten Sie bitte Ihre Zustimmung zu folgender Aussage über die Wirkung des Testproduktes:**

	stimme voll und ganz zu	stimme eher zu	unentschieden	stimme eher nicht zu	stimme überhaupt nicht zu
Das Produkt reduziert Spannungsgefühle.	<input type="checkbox"/>	<input type="checkbox"/>	<input type="checkbox"/>	<input type="checkbox"/>	<input type="checkbox"/>

Frage 12. **Wie oft verspürten Sie im (ausgewählten) Anwendungsbereich Juckreiz in der letzten Woche?**

<input type="checkbox"/> nie	<input type="checkbox"/> selten	<input type="checkbox"/> gelegentlich	<input type="checkbox"/> oft	<input type="checkbox"/> sehr oft
------------------------------	---------------------------------	---------------------------------------	------------------------------	-----------------------------------

Frage 13. **Falls Sie in der letzten Woche zumindest selten Juckreiz verspürten, wie stark war dieser normalerweise ausgeprägt:**

<input type="checkbox"/> sehr schwach	<input type="checkbox"/> schwach	<input type="checkbox"/> deutlich	<input type="checkbox"/> stark	<input type="checkbox"/> sehr stark
---------------------------------------	----------------------------------	-----------------------------------	--------------------------------	-------------------------------------

Block 14. **Falls Sie bei Studienbeginn zumindest selten Juckreiz verspürten, bewerten Sie bitte Ihre Zustimmung zu folgenden Aussagen über die Wirkung des Testproduktes:**

	stimme voll und ganz zu	stimme eher zu	unentschieden	stimme eher nicht zu	stimme überhaupt nicht zu
Sofort nach einer Anwendung ist Juckreiz reduziert.	<input type="checkbox"/>	<input type="checkbox"/>	<input type="checkbox"/>	<input type="checkbox"/>	<input type="checkbox"/>
Das Produkt reduziert Juckreiz.	<input type="checkbox"/>	<input type="checkbox"/>	<input type="checkbox"/>	<input type="checkbox"/>	<input type="checkbox"/>

Frage 15. **Wie oft zeigten sich im (ausgewählten) Anwendungsbereich Hautrötungen in der letzten Woche?**

<input type="checkbox"/> nie	<input type="checkbox"/> selten	<input type="checkbox"/> gelegentlich	<input type="checkbox"/> oft	<input type="checkbox"/> sehr oft
------------------------------	---------------------------------	---------------------------------------	------------------------------	-----------------------------------

Frage 16. Falls sich in der letzten Woche zumindest selten **Hautrötungen** im Anwendungsbereich zeigten, wie stark waren diese normalerweise ausgeprägt:

<input type="checkbox"/> sehr schwach	<input type="checkbox"/> schwach	<input type="checkbox"/> deutlich	<input type="checkbox"/> stark	<input type="checkbox"/> sehr stark
---------------------------------------	----------------------------------	-----------------------------------	--------------------------------	-------------------------------------

Block 17. Falls sich **bei Studienbeginn** zumindest selten **Rötungen** zeigten, bewerten Sie bitte Ihre Zustimmung zu folgender Aussage über die Wirkung des Testproduktes:

	stimme voll und ganz zu	stimme eher zu	unentschieden	stimme eher nicht zu	stimme überhaupt nicht zu
Das Produkt mildert / reduziert Hautrötungen.	<input type="checkbox"/>	<input type="checkbox"/>	<input type="checkbox"/>	<input type="checkbox"/>	<input type="checkbox"/>

Anwendung - Ihre Einschätzung der Anwendungserfahrung

Block 18. Bitte bewerten Sie Ihre Zustimmung zu folgenden Aussagen über die Beschaffenheit und Anwendung des Testproduktes:

	stimme voll und ganz zu	stimme eher zu	unentschieden	stimme eher nicht zu	stimme überhaupt nicht zu
Das Produkt lässt sich leicht anwenden.	<input type="checkbox"/>	<input type="checkbox"/>	<input type="checkbox"/>	<input type="checkbox"/>	<input type="checkbox"/>
Das Produkt lässt sich leicht verteilen.	<input type="checkbox"/>	<input type="checkbox"/>	<input type="checkbox"/>	<input type="checkbox"/>	<input type="checkbox"/>
Das Produkt lässt sich schnell verteilen.	<input type="checkbox"/>	<input type="checkbox"/>	<input type="checkbox"/>	<input type="checkbox"/>	<input type="checkbox"/>
Das Produkt hat einen angenehmen Geruch.	<input type="checkbox"/>	<input type="checkbox"/>	<input type="checkbox"/>	<input type="checkbox"/>	<input type="checkbox"/>
Das Produkt fühlt sich auf der Haut angenehm leicht an.	<input type="checkbox"/>	<input type="checkbox"/>	<input type="checkbox"/>	<input type="checkbox"/>	<input type="checkbox"/>
Das Produkt zieht schnell in die Haut ein.	<input type="checkbox"/>	<input type="checkbox"/>	<input type="checkbox"/>	<input type="checkbox"/>	<input type="checkbox"/>
Das Produkt zieht vollständig in die Haut ein.	<input type="checkbox"/>	<input type="checkbox"/>	<input type="checkbox"/>	<input type="checkbox"/>	<input type="checkbox"/>
Das Produkt hinterlässt kein klebriges Gefühl auf der Haut.	<input type="checkbox"/>	<input type="checkbox"/>	<input type="checkbox"/>	<input type="checkbox"/>	<input type="checkbox"/>
Das Produkt hinterlässt kein fettiges Gefühl auf der Haut.	<input type="checkbox"/>	<input type="checkbox"/>	<input type="checkbox"/>	<input type="checkbox"/>	<input type="checkbox"/>
Das Produkt hinterlässt ein angenehmes Hautgefühl.	<input type="checkbox"/>	<input type="checkbox"/>	<input type="checkbox"/>	<input type="checkbox"/>	<input type="checkbox"/>
Nach der Anwendung fühlt sich meine Haut intensiv gepflegt an.	<input type="checkbox"/>	<input type="checkbox"/>	<input type="checkbox"/>	<input type="checkbox"/>	<input type="checkbox"/>
Nach der Anwendung fühlt sich meine Haut beruhigt an.	<input type="checkbox"/>	<input type="checkbox"/>	<input type="checkbox"/>	<input type="checkbox"/>	<input type="checkbox"/>
Nach der Anwendung fühlt sich meine Haut entspannt an.	<input type="checkbox"/>	<input type="checkbox"/>	<input type="checkbox"/>	<input type="checkbox"/>	<input type="checkbox"/>
Insgesamt ist die Anwendung angenehmer als bei einer herkömmlichen Creme oder Salbe.	<input type="checkbox"/>	<input type="checkbox"/>	<input type="checkbox"/>	<input type="checkbox"/>	<input type="checkbox"/>
Insgesamt ist die Anwendung schneller als bei einer herkömmlichen Creme oder Salbe.	<input type="checkbox"/>	<input type="checkbox"/>	<input type="checkbox"/>	<input type="checkbox"/>	<input type="checkbox"/>

Wirksamkeit - Ihre Einschätzung der Effekte des Testproduktes

Block 19. Bitte bewerten Sie Ihre Zustimmung zu folgenden Aussagen über die Wirkung des Testproduktes:

	stimme voll und ganz zu	stimme eher zu	unentschieden	stimme eher nicht zu	stimme überhaupt nicht zu
Das Produkt spendet der Haut Feuchtigkeit.	<input type="checkbox"/>	<input type="checkbox"/>	<input type="checkbox"/>	<input type="checkbox"/>	<input type="checkbox"/>
Das Produkt spendet der Haut intensiv Feuchtigkeit.	<input type="checkbox"/>	<input type="checkbox"/>	<input type="checkbox"/>	<input type="checkbox"/>	<input type="checkbox"/>
Das Produkt beruhigt die Haut bei Reizungen.	<input type="checkbox"/>	<input type="checkbox"/>	<input type="checkbox"/>	<input type="checkbox"/>	<input type="checkbox"/>
Meine Haut fühlt sich glatter an.	<input type="checkbox"/>	<input type="checkbox"/>	<input type="checkbox"/>	<input type="checkbox"/>	<input type="checkbox"/>
Meine Haut fühlt sich geschmeidiger an.	<input type="checkbox"/>	<input type="checkbox"/>	<input type="checkbox"/>	<input type="checkbox"/>	<input type="checkbox"/>
Insgesamt mildert / reduziert das Produkt Hautreizungen.	<input type="checkbox"/>	<input type="checkbox"/>	<input type="checkbox"/>	<input type="checkbox"/>	<input type="checkbox"/>
Insgesamt ist das Produkt für meine empfindliche Haut geeignet.	<input type="checkbox"/>	<input type="checkbox"/>	<input type="checkbox"/>	<input type="checkbox"/>	<input type="checkbox"/>
Insgesamt hat sich der Zustand meiner Haut verbessert, seit ich das Produkt verwende.	<input type="checkbox"/>	<input type="checkbox"/>	<input type="checkbox"/>	<input type="checkbox"/>	<input type="checkbox"/>
Insgesamt finde ich das Produkt praktischer als herkömmliche Cremes oder Salben.	<input type="checkbox"/>	<input type="checkbox"/>	<input type="checkbox"/>	<input type="checkbox"/>	<input type="checkbox"/>
Die Darreichung als Schaum ist optimal für die tägliche Verwendung.	<input type="checkbox"/>	<input type="checkbox"/>	<input type="checkbox"/>	<input type="checkbox"/>	<input type="checkbox"/>

Gesamtbewertung

Block 20. Bei der Beantwortung der folgenden Fragen nehmen Sie bitte an, dass sich der Preis des Produktes im Rahmen dessen bewegt, was Sie normalerweise für kosmetische Markenprodukte zur begleitenden Pflege ausgeben:

	Ja	Nein
Insgesamt bin ich mit diesem Produkt zufrieden.	<input type="checkbox"/>	<input type="checkbox"/>
Ich würde dieses Produkt kaufen.	<input type="checkbox"/>	<input type="checkbox"/>
Ich würde dieses Produkt herkömmlichen Cremens oder Salben vorziehen.	<input type="checkbox"/>	<input type="checkbox"/>
Ich würde dieses Produkt weiterempfehlen.	<input type="checkbox"/>	<input type="checkbox"/>

Vielen Dank für Ihre Mitarbeit.

User trial - Cream Mousse

Part I - Start of study

Thank you for your participation in this cosmetic trial. Before you have the chance to get acquainted with the test product, please answer the following questions about your current skin condition:

Your current skin condition

Question 1. How would you rate your skin in the *(selected)* treatment area? As...

<input type="checkbox"/> very dry	<input type="checkbox"/> oily
<input type="checkbox"/> dry	<input type="checkbox"/> combination skin
<input type="checkbox"/> normal	

Question 2. How would you describe your skin in the *(selected)* treatment area overall? As...

<input type="checkbox"/> very sensitive	<input type="checkbox"/> sensitive
<input type="checkbox"/> normal	<input type="checkbox"/> insensitive

Question 3. How often did you notice in the *(selected)* treatment area **feelings of tension** during the last week?

<input type="checkbox"/> never	<input type="checkbox"/> rarely	<input type="checkbox"/> occasionally	<input type="checkbox"/> often	<input type="checkbox"/> very often
--------------------------------	---------------------------------	---------------------------------------	--------------------------------	-------------------------------------

Question 4. In case you noticed at least rarely **feelings of tension** during the last week, how strong were these usually?

<input type="checkbox"/> very faint	<input type="checkbox"/> faint	<input type="checkbox"/> considerable	<input type="checkbox"/> strong	<input type="checkbox"/> very strong
-------------------------------------	--------------------------------	---------------------------------------	---------------------------------	--------------------------------------

Question 5. How often did you notice in the *(selected)* treatment area **itching** during the last week?

<input type="checkbox"/> never	<input type="checkbox"/> rarely	<input type="checkbox"/> occasionally	<input type="checkbox"/> often	<input type="checkbox"/> very often
--------------------------------	---------------------------------	---------------------------------------	--------------------------------	-------------------------------------

Question 6. In case you noticed at least rarely **itching** during the the last week, how strong was this usually?

<input type="checkbox"/> very faint	<input type="checkbox"/> faint	<input type="checkbox"/> considerable	<input type="checkbox"/> strong	<input type="checkbox"/> very strong
-------------------------------------	--------------------------------	---------------------------------------	---------------------------------	--------------------------------------

Question 7. How often surfaced in the *(selected)* treatment area **skin redness** during the last week?

<input type="checkbox"/> never	<input type="checkbox"/> rarely	<input type="checkbox"/> occasionally	<input type="checkbox"/> often	<input type="checkbox"/> very often
--------------------------------	---------------------------------	---------------------------------------	--------------------------------	-------------------------------------

Question 8. In case **skin redness** surfaced at least rarely during the last week, how strong was this usually?

<input type="checkbox"/> very faint	<input type="checkbox"/> faint	<input type="checkbox"/> considerable	<input type="checkbox"/> strong	<input type="checkbox"/> very strong
-------------------------------------	--------------------------------	---------------------------------------	---------------------------------	--------------------------------------

Thank you for your cooperation.

User trial - Cream Mousse

Part II - End of study

Thank you for your participation in this cosmetic trial. After you had the chance to get acquainted with the test product during the past 4 weeks, please answer the following questions about your current skin state and your impressions of the test product and its effects:

Your current skin condition

Question 9. How often did you notice in the (*selected*) treatment area **feelings of tension** during the last week?

never rarely occasionally often very often

Question 10. In case you noticed at least rarely **feelings of tension** during the last week, how strong were these usually?

very faint faint considerable strong very strong

Block 11. In case you noticed **feelings of tension** at least rarely at the start of the study, please rate your level of agreement with the following statement about efficacy of the test product:

	totally agree	tend to agree	undecided	tend to disagree	totally disagree
The product reduces feelings of tension.	<input type="checkbox"/>	<input type="checkbox"/>	<input type="checkbox"/>	<input type="checkbox"/>	<input type="checkbox"/>

Question 12. How often did you notice in the (*selected*) treatment area **itching** during the last week?

never rarely occasionally often very often

Question 13. In case you noticed at least rarely **itching** during the last week, how strong was this usually?

very faint faint considerable strong very strong

Block 14. In case you noticed **itching** at least rarely at the start of the study, please rate your level of agreement with the following statements about efficacy of the test product:

	totally agree	tend to agree	undecided	tend to disagree	totally disagree
Immediately after applicaiton, itching is reduced.	<input type="checkbox"/>	<input type="checkbox"/>	<input type="checkbox"/>	<input type="checkbox"/>	<input type="checkbox"/>
The product reduces itching.	<input type="checkbox"/>	<input type="checkbox"/>	<input type="checkbox"/>	<input type="checkbox"/>	<input type="checkbox"/>

Question 15. How often surfaced in the (*selected*) treatment area **skin redness** during the last week?

never rarely occasionally often very often

Question 16. In case **skin redness** surfaced at least rarely during the last week, how strong was this usually?

<input type="checkbox"/> very faint	<input type="checkbox"/> faint	<input type="checkbox"/> considerable	<input type="checkbox"/> strong	<input type="checkbox"/> very strong
-------------------------------------	--------------------------------	---------------------------------------	---------------------------------	--------------------------------------

Block 17. In case **reddening** surfaced at least rarely *at the start of the study*, please rate your level of agreement with the following statement about efficacy of the test product:

	totally agree	tend to agree	undecided	tend to disagree	totally disagree
The product reduces skin redness.	<input type="checkbox"/>	<input type="checkbox"/>	<input type="checkbox"/>	<input type="checkbox"/>	<input type="checkbox"/>

Application - Your assessment of the application experience

Block 18. Please rate your level of agreement with the following statements about the properties and use of the test product:

	totally agree	tend to agree	undecided	tend to disagree	totally disagree
The product is easy to apply.	<input type="checkbox"/>	<input type="checkbox"/>	<input type="checkbox"/>	<input type="checkbox"/>	<input type="checkbox"/>
The product is well spreadable.	<input type="checkbox"/>	<input type="checkbox"/>	<input type="checkbox"/>	<input type="checkbox"/>	<input type="checkbox"/>
The product is quickly spreadable.	<input type="checkbox"/>	<input type="checkbox"/>	<input type="checkbox"/>	<input type="checkbox"/>	<input type="checkbox"/>
The product has a pleasant scent.	<input type="checkbox"/>	<input type="checkbox"/>	<input type="checkbox"/>	<input type="checkbox"/>	<input type="checkbox"/>
The product feels pleasantly light on the skin.	<input type="checkbox"/>	<input type="checkbox"/>	<input type="checkbox"/>	<input type="checkbox"/>	<input type="checkbox"/>
The product is quickly absorbed by the skin.	<input type="checkbox"/>	<input type="checkbox"/>	<input type="checkbox"/>	<input type="checkbox"/>	<input type="checkbox"/>
The product is completely absorbed by the skin.	<input type="checkbox"/>	<input type="checkbox"/>	<input type="checkbox"/>	<input type="checkbox"/>	<input type="checkbox"/>
The product does not leave a sticky feeling on the skin.	<input type="checkbox"/>	<input type="checkbox"/>	<input type="checkbox"/>	<input type="checkbox"/>	<input type="checkbox"/>
The product does not leave a greasy feeling on the skin.	<input type="checkbox"/>	<input type="checkbox"/>	<input type="checkbox"/>	<input type="checkbox"/>	<input type="checkbox"/>
The product leaves a pleasant skin sensation.	<input type="checkbox"/>	<input type="checkbox"/>	<input type="checkbox"/>	<input type="checkbox"/>	<input type="checkbox"/>
After application, my skin feels intensely well-cared for.	<input type="checkbox"/>	<input type="checkbox"/>	<input type="checkbox"/>	<input type="checkbox"/>	<input type="checkbox"/>
After application, my skin feels soothed.	<input type="checkbox"/>	<input type="checkbox"/>	<input type="checkbox"/>	<input type="checkbox"/>	<input type="checkbox"/>
After application, my skin feels relaxed.	<input type="checkbox"/>	<input type="checkbox"/>	<input type="checkbox"/>	<input type="checkbox"/>	<input type="checkbox"/>
Overall the application is more pleasant than that of a regular cream or ointment.	<input type="checkbox"/>	<input type="checkbox"/>	<input type="checkbox"/>	<input type="checkbox"/>	<input type="checkbox"/>
Overall the application is quicker than a that of a regular cream or ointment.	<input type="checkbox"/>	<input type="checkbox"/>	<input type="checkbox"/>	<input type="checkbox"/>	<input type="checkbox"/>

Efficacy - Your assessment of the effects of the test product

Block 19. Please rate your level of agreement with the following statements about the efficacy of the test product:

	totally agree	tend to agree	undecided	tend to disagree	totally disagree
The product hydrates the skin.	<input type="checkbox"/>	<input type="checkbox"/>	<input type="checkbox"/>	<input type="checkbox"/>	<input type="checkbox"/>
The product intensely hydrates the skin.	<input type="checkbox"/>	<input type="checkbox"/>	<input type="checkbox"/>	<input type="checkbox"/>	<input type="checkbox"/>
The product soothes the skin in case of irritations.	<input type="checkbox"/>	<input type="checkbox"/>	<input type="checkbox"/>	<input type="checkbox"/>	<input type="checkbox"/>
My skin feels smoother.	<input type="checkbox"/>	<input type="checkbox"/>	<input type="checkbox"/>	<input type="checkbox"/>	<input type="checkbox"/>
My skin feels more supple.	<input type="checkbox"/>	<input type="checkbox"/>	<input type="checkbox"/>	<input type="checkbox"/>	<input type="checkbox"/>
Overall, the product alleviates / reduces skin irritations.	<input type="checkbox"/>	<input type="checkbox"/>	<input type="checkbox"/>	<input type="checkbox"/>	<input type="checkbox"/>
Overall, the product is suitable for my sensitive skin.	<input type="checkbox"/>	<input type="checkbox"/>	<input type="checkbox"/>	<input type="checkbox"/>	<input type="checkbox"/>
Overall, the condition of my skin has improved since I use the product.	<input type="checkbox"/>	<input type="checkbox"/>	<input type="checkbox"/>	<input type="checkbox"/>	<input type="checkbox"/>
Overall, I consider the product to be more convenient than regular creams or ointments.	<input type="checkbox"/>	<input type="checkbox"/>	<input type="checkbox"/>	<input type="checkbox"/>	<input type="checkbox"/>
The presentation as foam is optimally suited for daily use.	<input type="checkbox"/>	<input type="checkbox"/>	<input type="checkbox"/>	<input type="checkbox"/>	<input type="checkbox"/>

Overall evaluation

Block 20. In answering the following questions, please assume the price of the product to be within the range you normally spend on branded cosmetic products for supplementary care:

	Yes	No
Overall, I am happy with this product.	<input type="checkbox"/>	<input type="checkbox"/>
I would buy this product.	<input type="checkbox"/>	<input type="checkbox"/>
I would prefer this product over regular creams or ointments.	<input type="checkbox"/>	<input type="checkbox"/>
I would recommend this product.	<input type="checkbox"/>	<input type="checkbox"/>

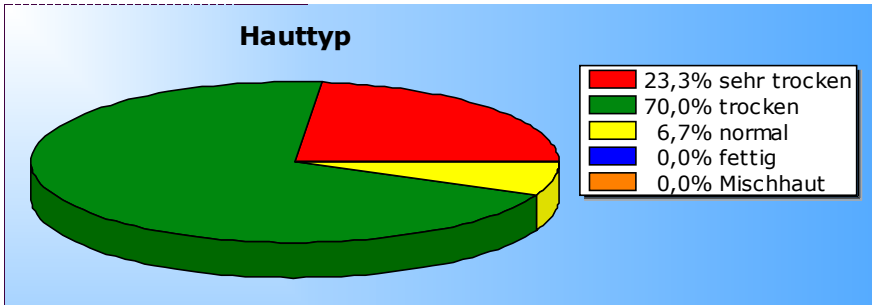
Thank you for your cooperation.

Appendix IV

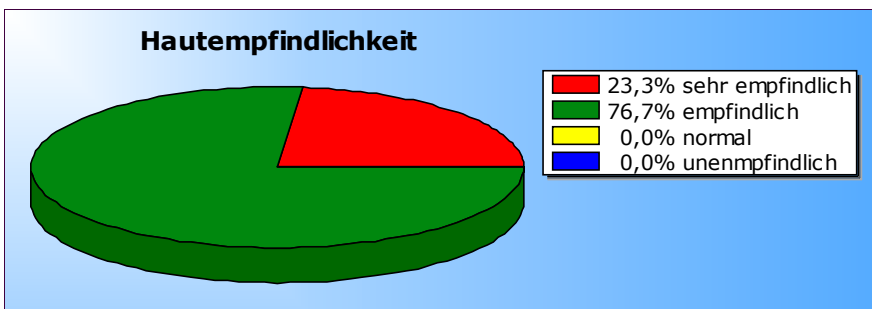
Grafische Fragebogenauswertung

Anwendungstest mit "Callusan verde cream mousse / Cremeschaum" (25072023)

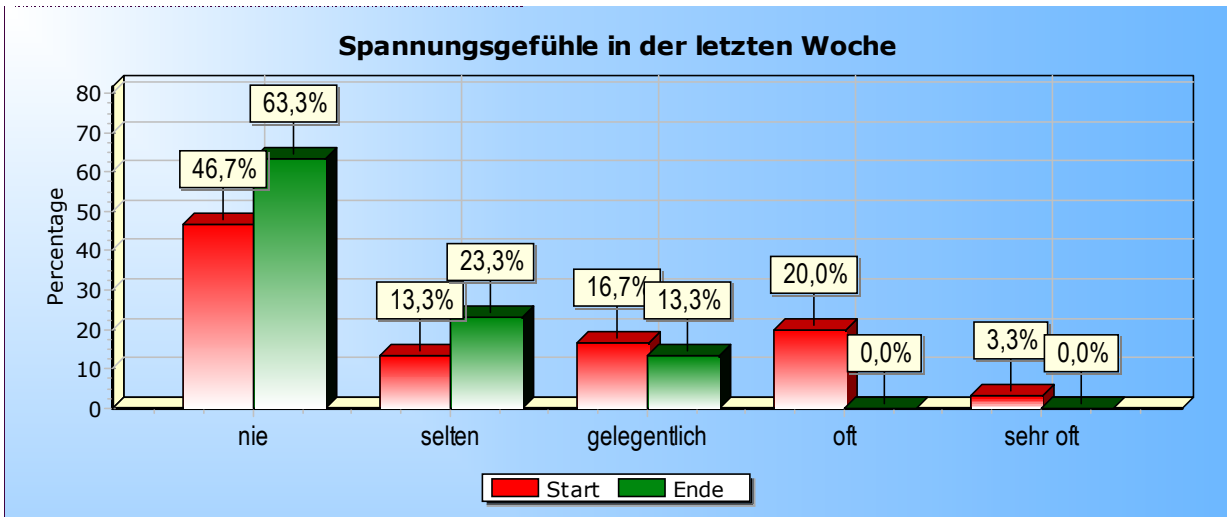
n=30; 5-Punkt Zustimmungs-Skalen auf 3-Punkt Skalen verkürzt



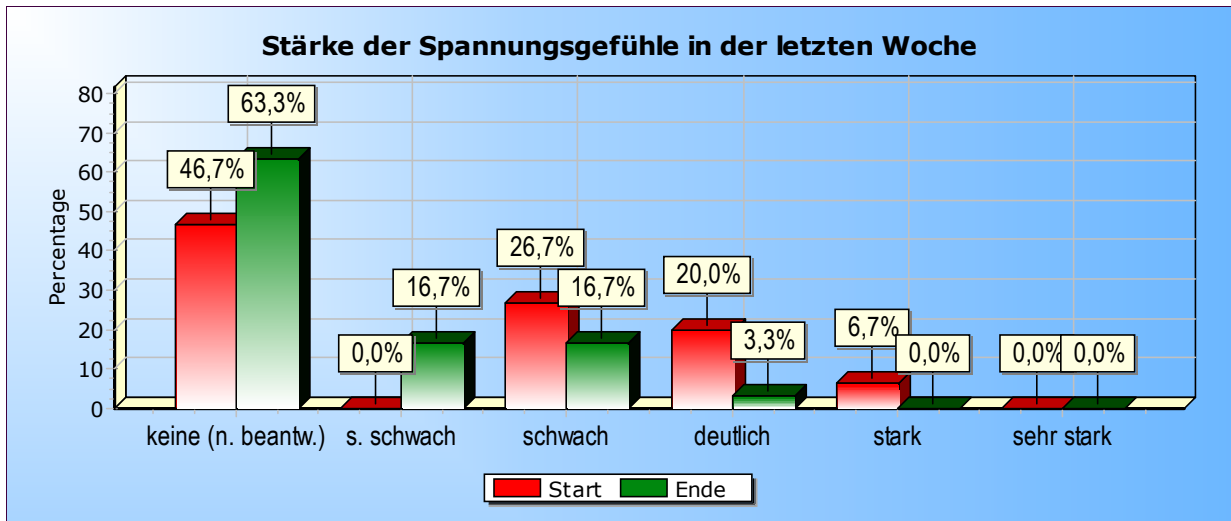
Frage 1



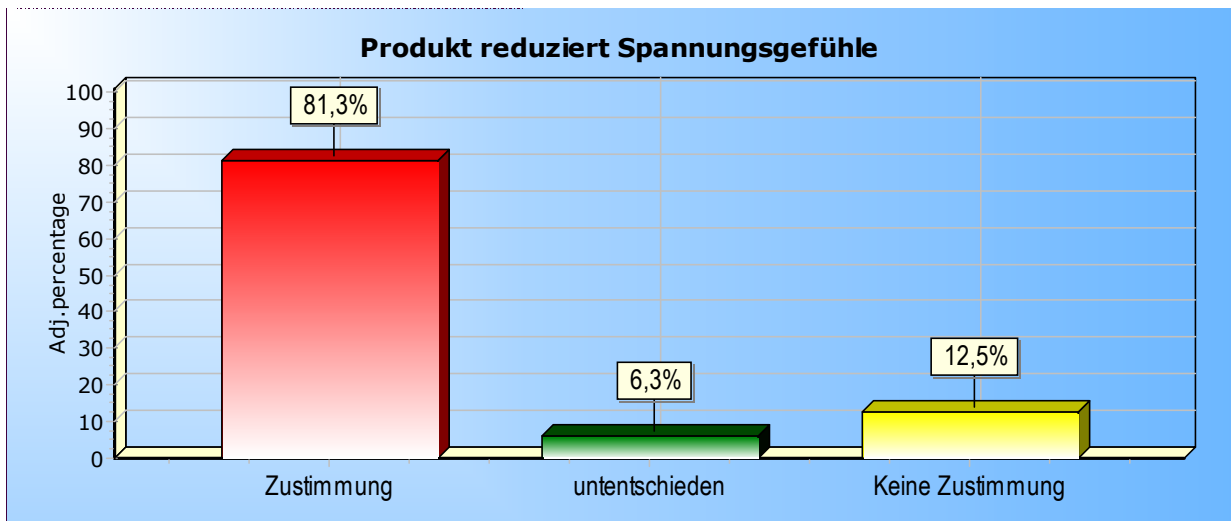
Frage 2



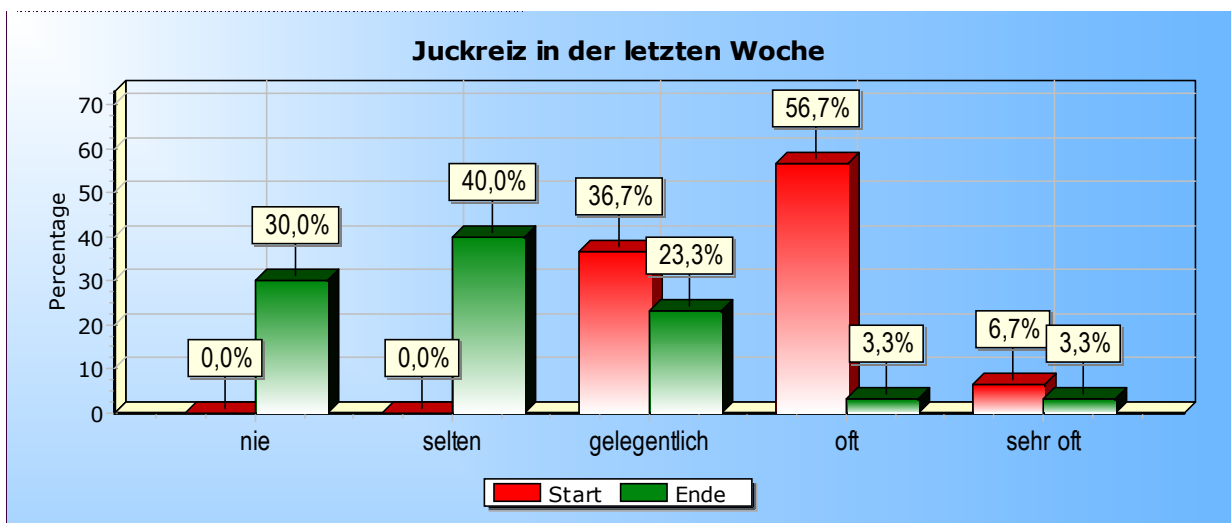
Frage 3 / 9 - Verbesserungen von mindestens 1 Kategorie bei 12 von 16 Probanden (75%)



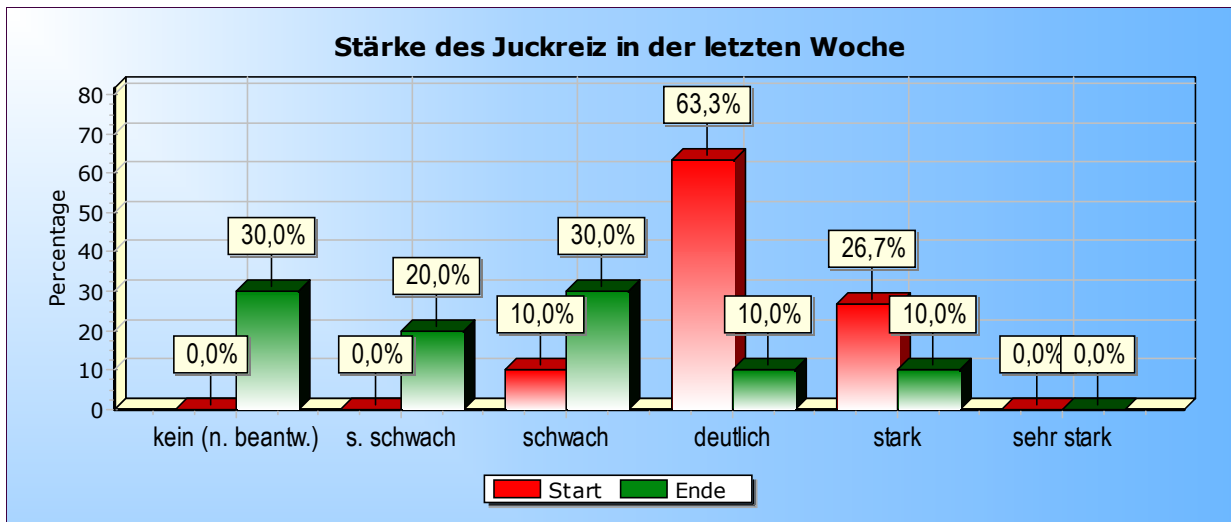
Frage 4 / 10 - Verbesserungen von mindestens 1 Kategorie bei 12 von 16 Probanden (75%)



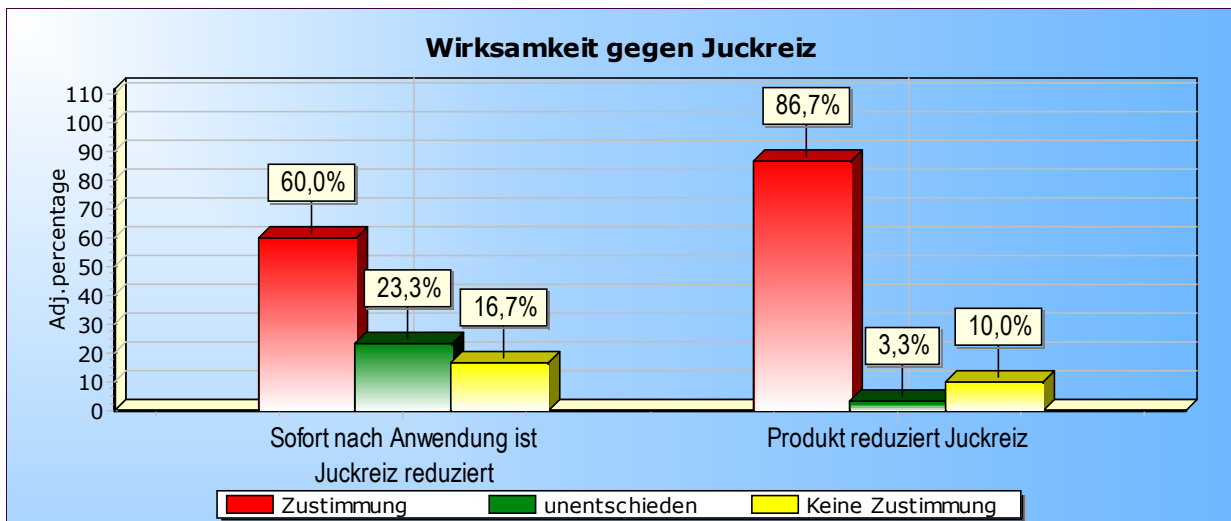
Block 11 - Antworten von 16 Probanden mit Spannungsgefühlen (Start)



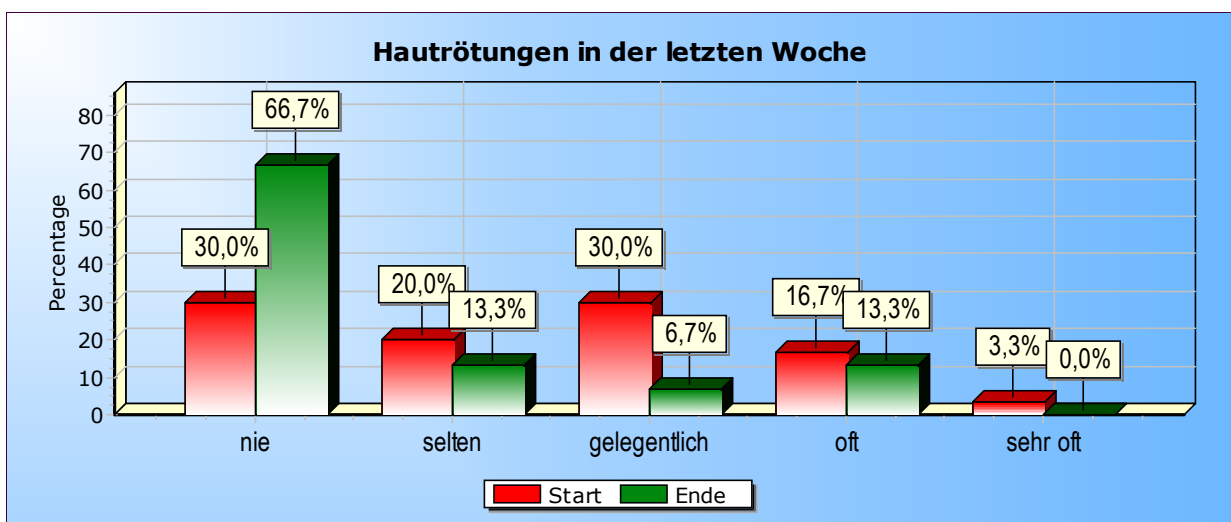
Frage 5 / 12 - Verbesserungen von mindestens 1 Kategorie bei 25 von 30 Probanden (83%)



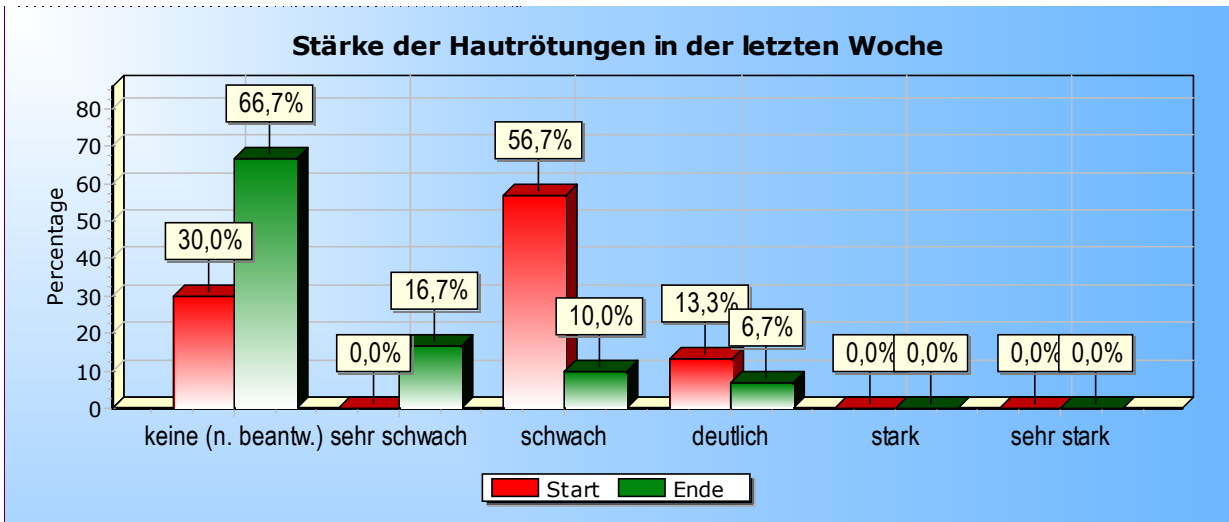
Frage 6 / 13 - Verbesserungen von mindestens 1 Kategorie bei 24 von 30 Probanden (80%)



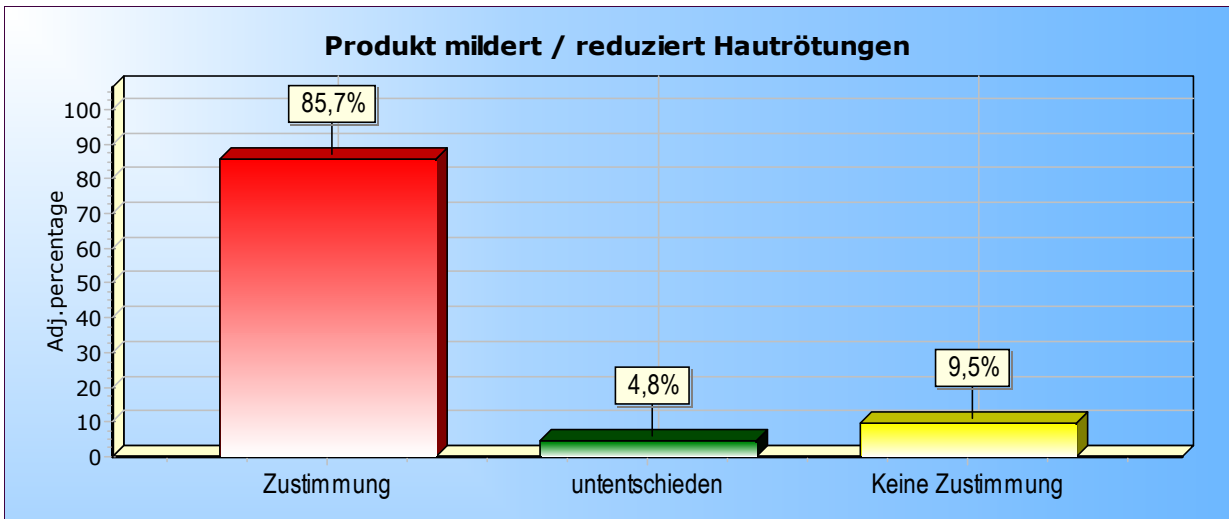
Block 14 - Antworten von 30 Probanden mit Juckreiz (Start)



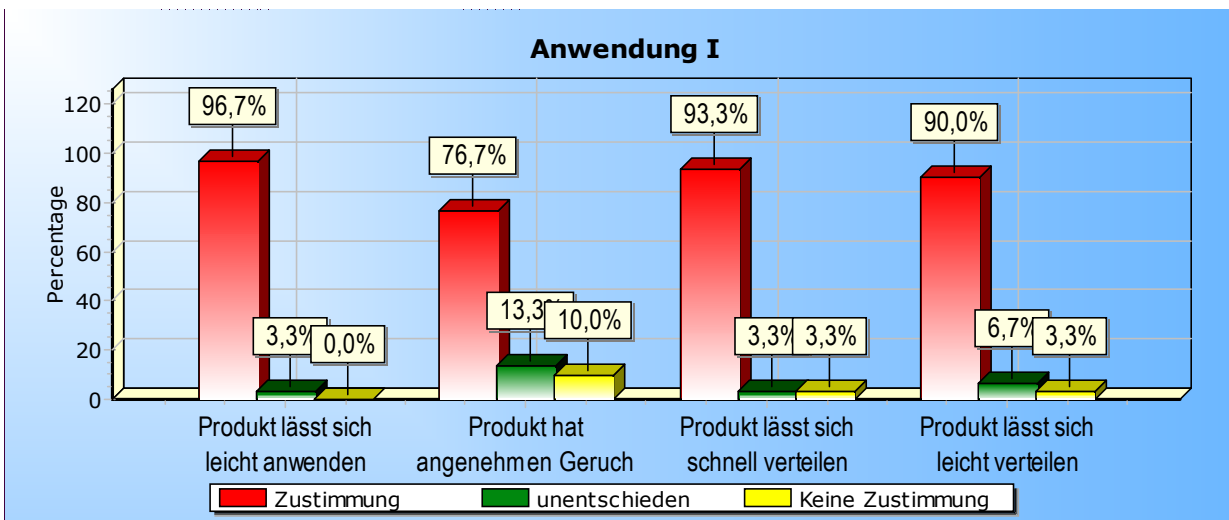
Frage 7 / 15 - Verbesserungen von mindestens 1 Kategorie bei 15 von 21 Probanden (71%)



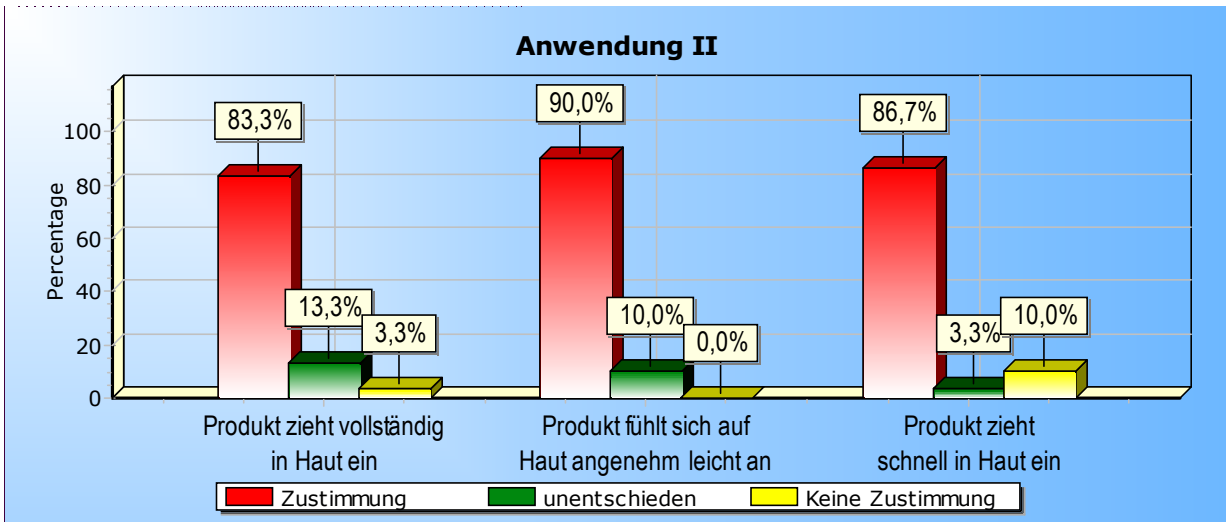
Frage 8 / 16 - Verbesserungen von mindestens 1 Kategorie bei 17 von 21 Probanden (81%)



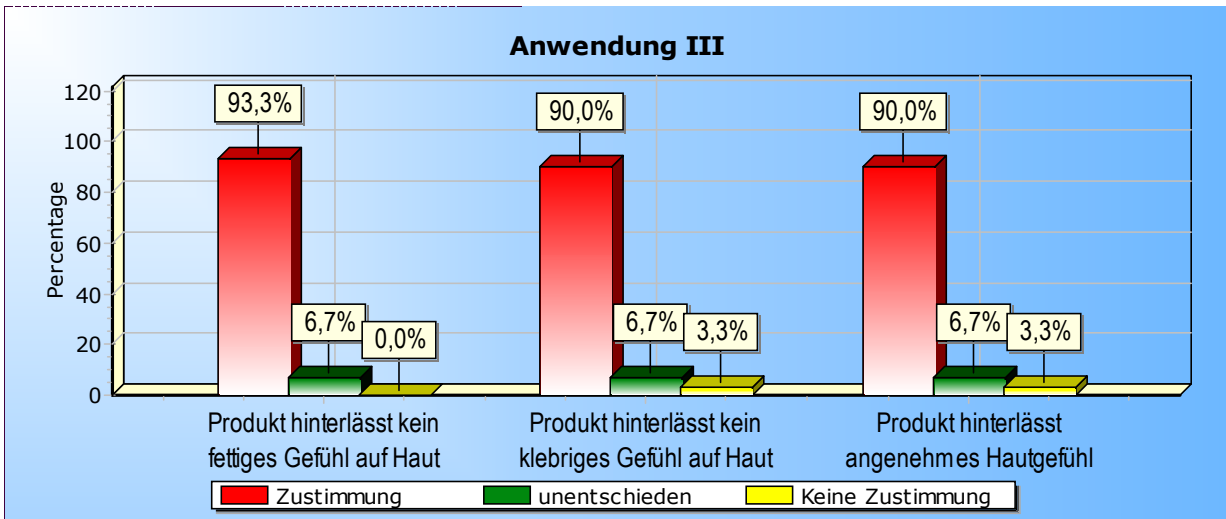
Block 17 - Antworten von 21 Probanden mit Hautrötungen (Start)



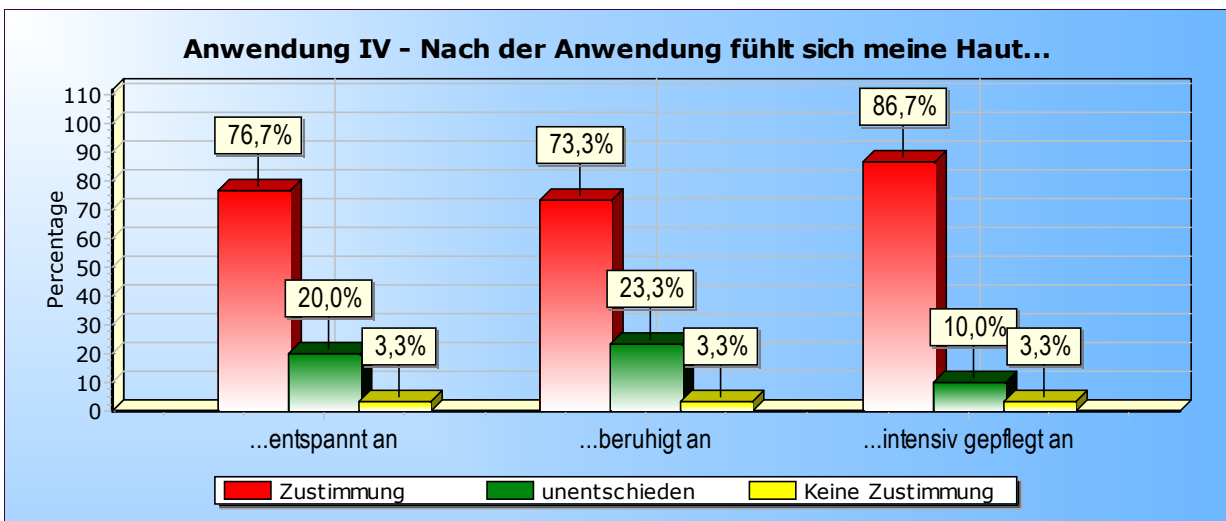
Block 18a



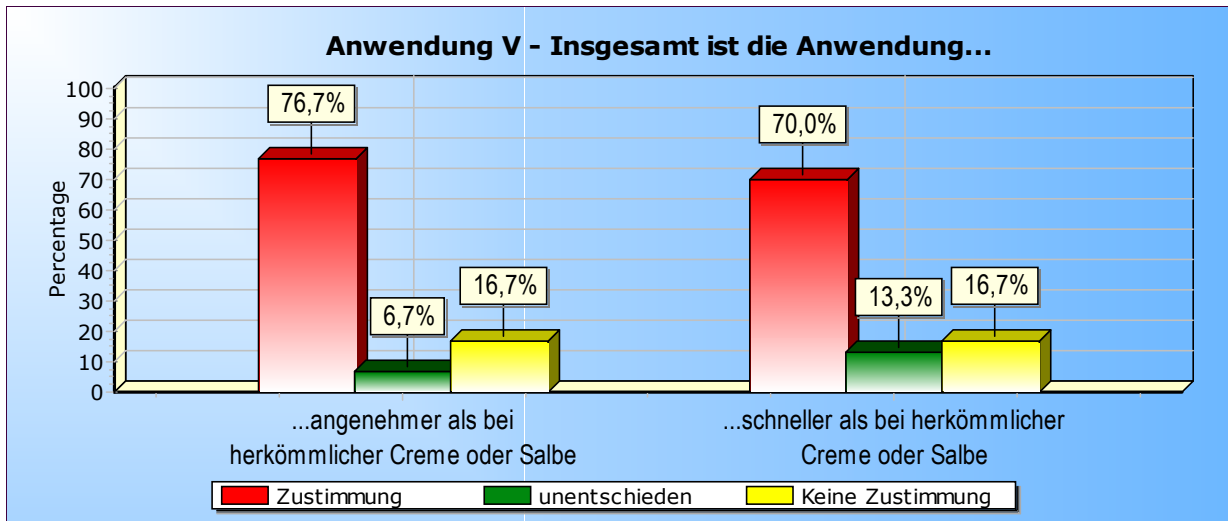
Block 18b



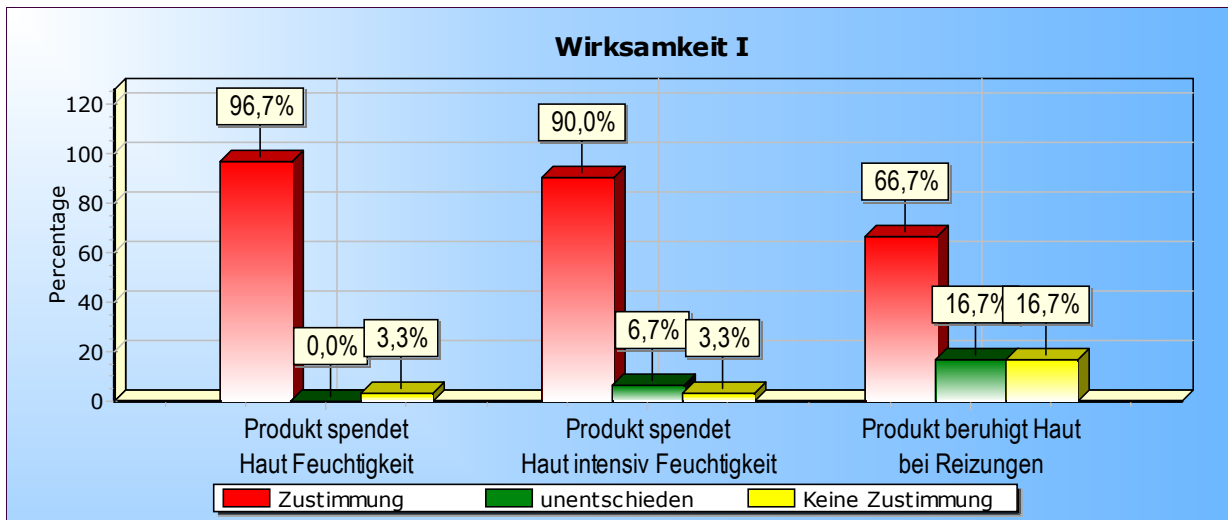
Block 18c



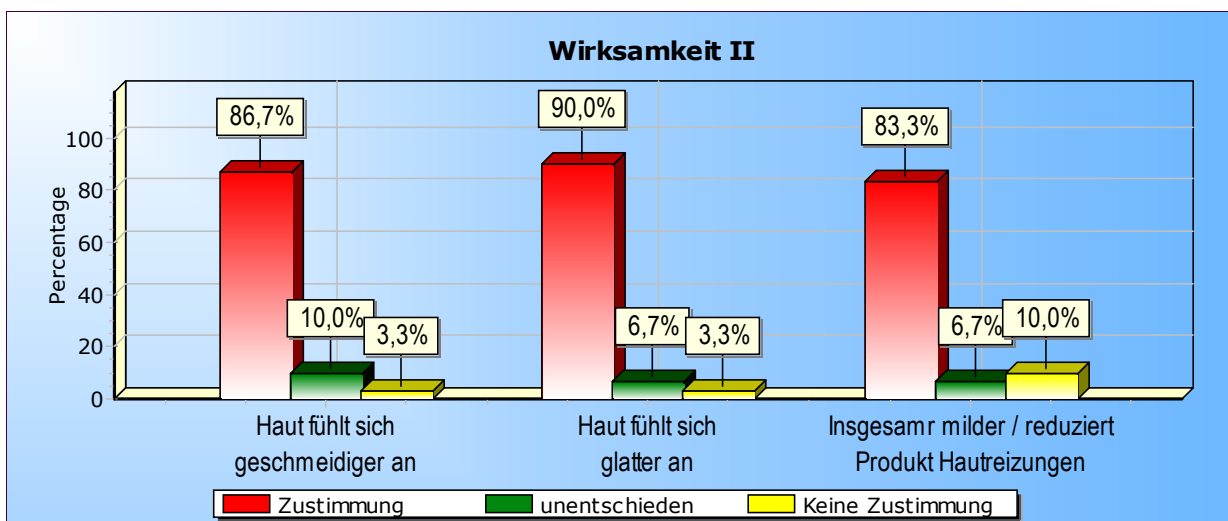
Block 18d



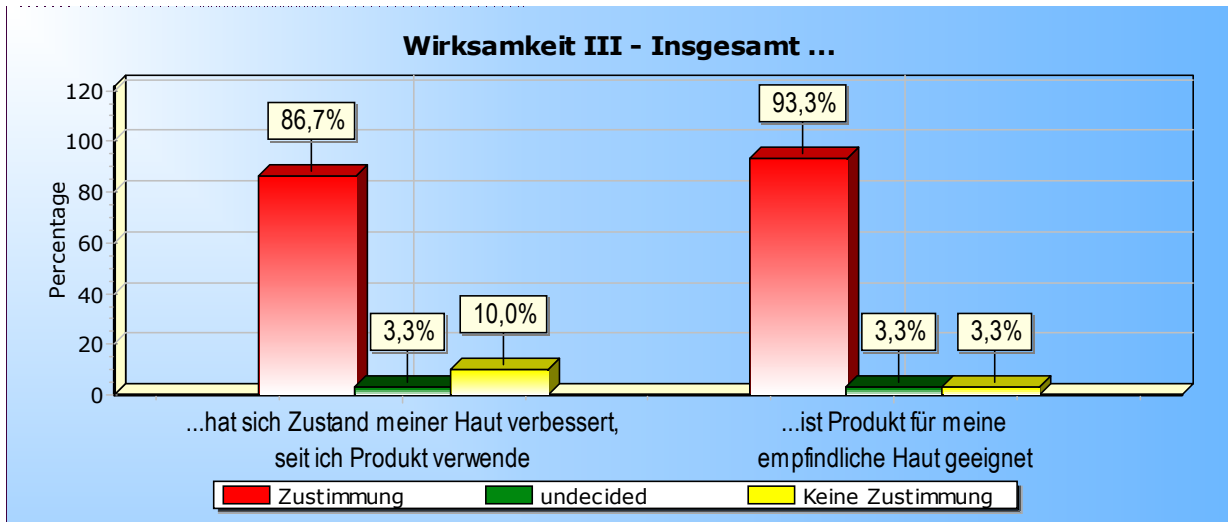
Block 18e



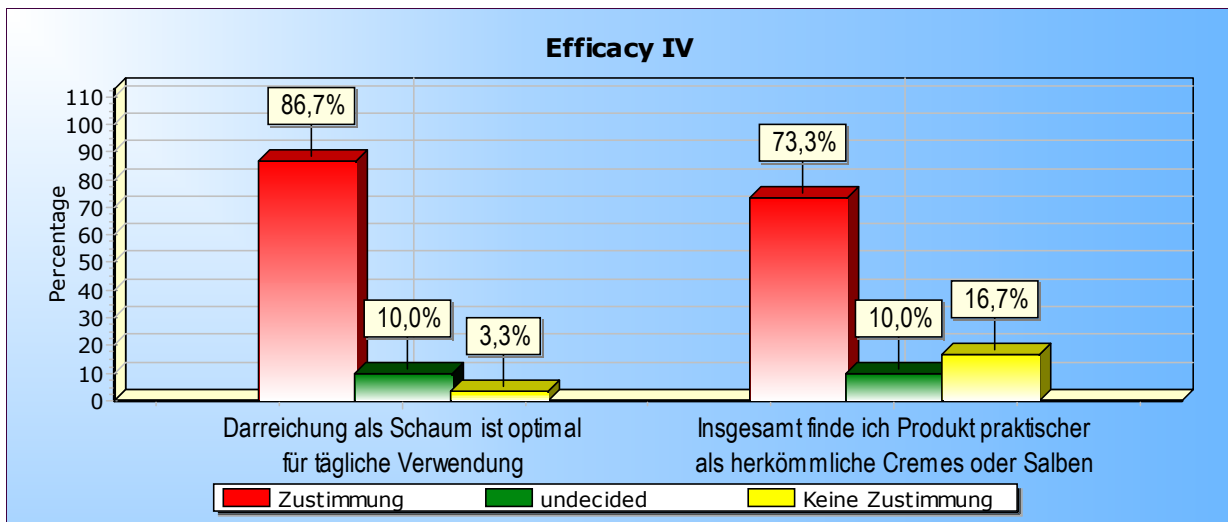
Block 19a



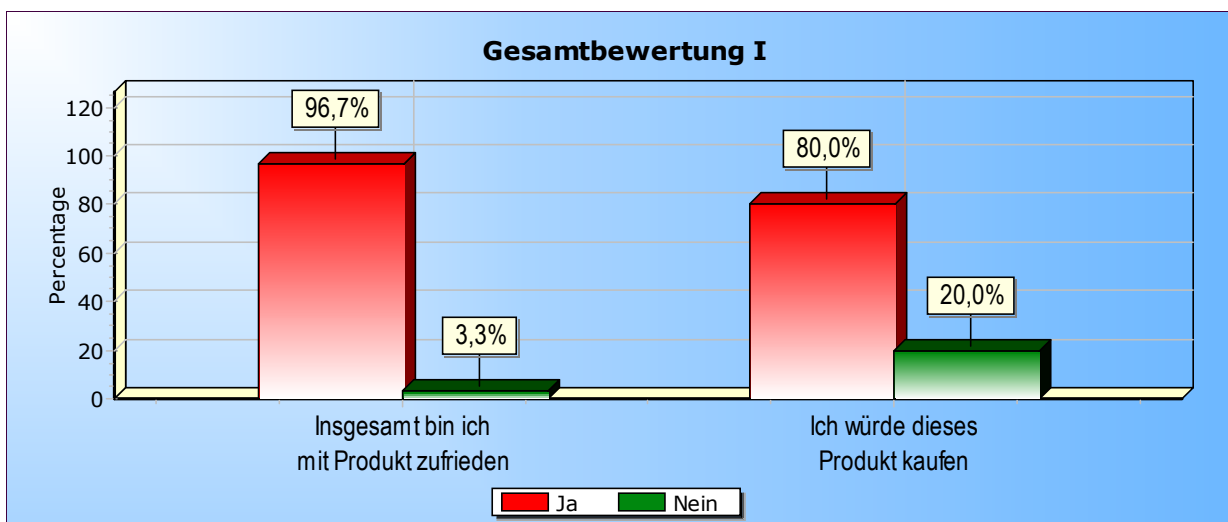
Block 19b



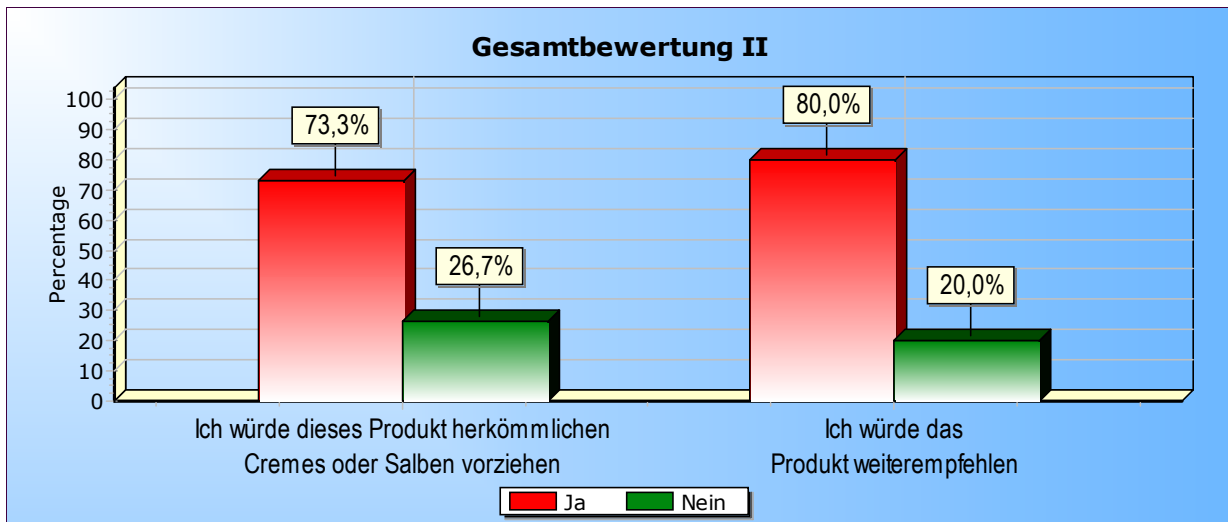
Block 19c



Block 19d



Block 20a



Block 20b

Appendix V

Kreuz- & Verteilungstabellen

Anwendungstest mit "Callusan verde cream mousse / Cremeschaum" (25072023)

n=30

Spannungsgef. - start/Spannungsgef. - ende frequency	Spannungsgef. - ende					Spannungsgef. - ende Total
	nie	selten	gelegentlich	oft	sehr oft	
nie	14	0	0	0	0	14
selten	2	1	1	0	0	4
gelegentlich	3	0	2	0	0	5
oft	0	5	1	0	0	6
sehr oft	0	1	0	0	0	1
Total	19	7	4	0	0	30

Frage 3 / 9 - Verbesserung um mindestens 1 Kategorie bei 12 von 16 Probanden (75%)

Spann. Stärke - start/Spann. Stärke - ende frequency	Spann. Stärke - ende					Spann. Stärke - ende Total
	(Not answered)	sehr schwach	schwach	deutlich	stark	
(Not answered)	14	0	0	0	0	14
sehr schwach	0	0	0	0	0	0
schwach	5	0	3	0	0	8
deutlich	0	4	1	1	0	6
stark	0	1	1	0	0	2
sehr stark	0	0	0	0	0	0
Total	19	5	5	1	0	30

Frage 4 / 10 - Verbesserung um mindestens 1 Kategorie bei 12 von 16 Probanden (75%)

Juckreiz - start/Juckreiz - ende frequency	Juckreiz - ende					Juckreiz - ende Total
	nie	selten	gelegentlich	oft	sehr oft	
nie	0	0	0	0	0	0
selten	0	0	0	0	0	0
gelegentlich	4	4	3	0	0	11
oft	4	8	4	1	0	17
sehr oft	1	0	0	0	1	2
Total	9	12	7	1	1	30

Frage 5 / 12 - Verbesserung um mindestens 1 Kategorie bei 25 von 30 Probanden (83%)

Juckreiz Stärke - start/Juckreiz Stärke - ende frequency	Juckreiz Stärke - ende						Juckreiz Stärke - ende Total
	(Not answered)	sehr schwach	schwach	deutlich	stark	sehr stark	
(Not answered)	0	0	0	0	0	0	0
sehr schwach	0	0	0	0	0	0	0
schwach	1	1	1	0	0	0	3
deutlich	8	3	6	2	0	0	19
stark	0	2	2	1	3	0	8
sehr stark	0	0	0	0	0	0	0
Total	9	6	9	3	3	0	30

Frage 6 / 13 - Verbesserung um mindestens 1 Kategorie bei 24 von 30 Probanden (80%)

Rötungen - start/Rötungen - ende frequency	Rötungen - ende					Rötungen - ende Total
	nie	selten	gelegentlich	oft	sehr oft	
nie	9	0	0	0	0	9
selten	5	1	0	0	0	6
gelegentlich	5	2	2	0	0	9
oft	1	1	0	3	0	5
sehr oft	0	0	0	1	0	1
Total	20	4	2	4	0	30

Frage 7 / 15 - Verbesserung um mindestens 1 Kategorie bei 15 von 21 Probanden (71%)

Rötungen Stärke - start/Rötungen Stärke - ende frequency	Rötungen Stärke - ende						Rötungen Stärke - ende Total
	(Not answered)	sehr schwach	schwach	deutlich	stark	sehr stark	
(Not answered)	9	0	0	0	0	0	9
sehr schwach	0	0	0	0	0	0	0
schwach	10	5	2	0	0	0	17
deutlich	1	0	1	2	0	0	4
stark	0	0	0	0	0	0	0
sehr stark	0	0	0	0	0	0	0
Total	20	5	3	2	0	0	30

Frage 8 / 16 - Verbesserung um mindestens 1 Kategorie bei 17 von 21 Probanden (81%)

Anwendungstest mit "Callusan verde cream mousse / Cremeschaum" (25072023)

n=30

Teil I - Start der Studie

Hauttyp	Frequency	Percentage
sehr trocken	7	23,3%
trocken	21	70,0%
normal	2	6,7%
fettig	0	0,0%
Mischhaut	0	0,0%
Total	30	100

Frage 1

Hautempfindlichkeit	Frequency	Percentage
sehr empfindlich	7	23,3%
empfindlich	23	76,7%
normal	0	0,0%
unempfindlich	0	0,0%
Total	30	100

Frage 2

Spannungsgef. - start	Frequency	Percentage
nie	14	46,7%
selten	4	13,3%
gelegentlich	5	16,7%
oft	6	20,0%
sehr oft	1	3,3%
Total	30	100

Frage 3

Spann. Stärke - start	Frequency	Adj.percentage
sehr schwach	0	0,0%
schwach	8	50,0%
deutlich	6	37,5%
stark	2	12,5%
sehr stark	0	0,0%
Total	16	100

Frage 4

Juckreiz - start	Frequency	Percentage
nie	0	0,0%
selten	0	0,0%
gelegentlich	11	36,7%
oft	17	56,7%
sehr oft	2	6,7%
Total	30	100

Frage 5

Juckreiz Stärke - start	Frequency	Adj.percentage
sehr schwach	0	0,0%
schwach	3	10,0%
deutlich	19	63,3%
stark	8	26,7%
sehr stark	0	0,0%
Total	30	100

Frage 6

Rötungen - start	Frequency	Percentage
nie	9	30,0%
selten	6	20,0%
gelegentlich	9	30,0%
oft	5	16,7%
sehr oft	1	3,3%
Total	30	100

Frage 7

Rötungen Stärke - start	Frequency	Adj.percentage
sehr schwach	0	0,0%
schwach	17	81,0%
deutlich	4	19,0%
stark	0	0,0%
sehr stark	0	0,0%
Total	21	100

Frage 8

Teil II - Ende der Studie

Spannungsgef. - ende	Frequency	Percentage
nie	19	63,3%
selten	7	23,3%
gelegentlich	4	13,3%
oft	0	0,0%
sehr oft	0	0,0%
Total	30	100

Frage 9

Spann. Stärke - ende	Frequency	Adj.percentage
sehr schwach	5	45,5%
schwach	5	45,5%
deutlich	1	9,1%
stark	0	0,0%
sehr stark	0	0,0%
Total	11	100

Frage 10

Reduzierung	stimme voll und ganz zu	stimme eher zu	unentschieden	stimme eher nicht zu	stimme überhaupt nicht zu	Total
Frequency	9	4	1	2	0	16
Percentage	56,3%	25,0%	6,3%	12,5%	0,0%	100

Block 11

Juckreiz - ende	Frequency	Percentage
nie	9	30,0%
selten	12	40,0%
gelegentlich	7	23,3%
oft	1	3,3%
sehr oft	1	3,3%
Total	30	100

Frage 12

Juckreiz Stärke - ende	Frequency	Adj.percentage
sehr schwach	6	28,6%
schwach	9	42,9%
deutlich	3	14,3%
stark	3	14,3%
sehr stark	0	0,0%
Total	21	100

Frage 13

Juckreiz Wirksamkeit		stimme voll und ganz zu	stimme eher zu	unentschieden	stimme eher nicht zu	stimme überhaupt nicht zu	Total
Frequency	Reduziert Juckreiz	15	11	1	1	2	30
	Sofort J. reduziert	7	11	7	4	1	30
dj.percentage	Reduziert Juckreiz	50,0%	36,7%	3,3%	3,3%	6,7%	100
	Sofort J. reduziert	23,3%	36,7%	23,3%	13,3%	3,3%	100

Block 14

Rötungen - ende	Frequency	Percentage
nie	20	66,7%
selten	4	13,3%
gelegentlich	2	6,7%
oft	4	13,3%
sehr oft	0	0,0%
Total	30	100

Frage 15

Rötungen Stärke - ende	Frequency	Adj.percentage
sehr schwach	5	50,0%
schwach	3	30,0%
deutlich	2	20,0%
stark	0	0,0%
sehr stark	0	0,0%
Total	10	100

Frage 16

Redziert Rötungen	stimme voll und ganz zu	stimme eher zu	unentschieden	stimme eher nicht zu	stimme überhaupt nicht zu	Total
Frequency	14	4	1	2	0	21
Adj.percentage	66,7%	19,0%	4,8%	9,5%	0,0%	100

Block 17

Anwendung		stimme voll und ganz zu	stimme eher zu	unentschieden	stimme eher nicht zu	stimme überhaupt nicht zu	Total
Frequency	Angenehmer Geruch	7	16	4	1	2	30
	Angenehmes Hautgef.	21	6	2	1	0	30
	Anwendung angenehmer	15	8	2	4	1	30
	Anwendung schneller	13	8	4	4	1	30
	Fühlt ang. leicht an	10	17	3	0	0	30
	Fühlt beruhigt	11	11	7	1	0	30
	Fühlt entspannt	10	13	6	1	0	30
	Fühlt int. gepflegt	17	9	3	1	0	30
	Kein fettiges Gef.	15	13	2	0	0	30
	Kein klebriges Gef.	21	6	2	1	0	30
	Leicht anzuwenden	22	7	1	0	0	30
	Leicht zu verteilen	21	6	2	1	0	30
	Schnell zu verteilen	15	13	1	1	0	30
	Zieht schnell ein	9	17	1	3	0	30
	Zieht vollständig	10	15	4	1	0	30
Percentage	Angenehmer Geruch	23,3%	53,3%	13,3%	3,3%	6,7%	100
	Angenehmes Hautgef.	70,0%	20,0%	6,7%	3,3%	0,0%	100
	Anwendung angenehmer	50,0%	26,7%	6,7%	13,3%	3,3%	100
	Anwendung schneller	43,3%	26,7%	13,3%	13,3%	3,3%	100
	Fühlt ang. leicht an	33,3%	56,7%	10,0%	0,0%	0,0%	100
	Fühlt beruhigt	36,7%	36,7%	23,3%	3,3%	0,0%	100
	Fühlt entspannt	33,3%	43,3%	20,0%	3,3%	0,0%	100
	Fühlt int. gepflegt	56,7%	30,0%	10,0%	3,3%	0,0%	100
	Kein fettiges Gef.	50,0%	43,3%	6,7%	0,0%	0,0%	100
	Kein klebriges Gef.	70,0%	20,0%	6,7%	3,3%	0,0%	100
	Leicht anzuwenden	73,3%	23,3%	3,3%	0,0%	0,0%	100
	Leicht zu verteilen	70,0%	20,0%	6,7%	3,3%	0,0%	100
	Schnell zu verteilen	50,0%	43,3%	3,3%	3,3%	0,0%	100
	Zieht schnell ein	30,0%	56,7%	3,3%	10,0%	0,0%	100
	Zieht vollständig	33,3%	50,0%	13,3%	3,3%	0,0%	100

Block 18

Wirksamkeit		stimme voll und ganz zu	stimme eher zu	unentschieden	stimme eher nicht zu	stimme überhaupt nicht zu	Total
Frequency	Beruhigt Haut	9	11	5	5	0	30
	F. empf. Haut geeignet	18	10	1	1	0	30
	Finde praktischer	10	12	3	3	2	30
	Fühlt geschmeidiger	15	11	3	1	0	30
	Fühlt glatter	13	14	2	1	0	30
	Reduziert Reizungen	14	11	2	3	0	30
	Schaum optimal	16	10	3	0	1	30
	Spendet Feuchtigkeit	19	10	0	1	0	30
	Spendet int. Feuchtigkeit	9	18	2	1	0	30
	Zustand Haut verbessert	15	11	1	3	0	30
Percentage	Beruhigt Haut	30,0%	36,7%	16,7%	16,7%	0,0%	100
	F. empf. Haut geeignet	60,0%	33,3%	3,3%	3,3%	0,0%	100
	Finde praktischer	33,3%	40,0%	10,0%	10,0%	6,7%	100
	Fühlt geschmeidiger	50,0%	36,7%	10,0%	3,3%	0,0%	100
	Fühlt glatter	43,3%	46,7%	6,7%	3,3%	0,0%	100
	Reduziert Reizungen	46,7%	36,7%	6,7%	10,0%	0,0%	100
	Schaum optimal	53,3%	33,3%	10,0%	0,0%	3,3%	100
	Spendet Feuchtigkeit	63,3%	33,3%	0,0%	3,3%	0,0%	100
	Spendet int. Feuchtigkeit	30,0%	60,0%	6,7%	3,3%	0,0%	100
	Zustand Haut verbessert	50,0%	36,7%	3,3%	10,0%	0,0%	100

Block 19

Gesamtbewertung		Ja	Nein	Total
Frequency	Mit Produkt zufrieden	29	1	30
	Würde kaufen	24	6	30
	Würde vorziehen	22	8	30
	Würde weiterempfehlen	24	6	30
Percentage	Mit Produkt zufrieden	96,7%	3,3%	100
	Würde kaufen	80,0%	20,0%	100
	Würde vorziehen	73,3%	26,7%	100
	Würde weiterempfehlen	80,0%	20,0%	100

Frage 20

Appendix VI

Fragebogenantworten - tabellarisch

DCC23U015 - Callusan verde cream mousse / Cremeschaum (25072023) - Fragebogenantworten

Proband	Hauttyp	Hautempfindlichkeit	Spannungsgef. - start	Spann. Stärke - start	Juckreiz - start	Juckreiz Stärke - start	Rötungen - start	Rötungen Stärke - start
1	trocken	empfindlich	selten	schwach	gelegentlich	deutlich	nie	
2	trocken	empfindlich	selten	schwach	sehr oft	deutlich	gelegentlich	schwach
3	trocken	empfindlich	nie		oft	deutlich	selten	schwach
4	sehr trocken	empfindlich	gelegentlich	schwach	oft	deutlich	selten	schwach
5	trocken	sehr empfindlich	oft	stark	oft	stark	oft	schwach
6	sehr trocken	empfindlich	oft	deutlich	oft	deutlich	nie	
7	trocken	empfindlich	nie		oft	deutlich	oft	schwach
8	sehr trocken	sehr empfindlich	sehr oft	stark	oft	deutlich	oft	deutlich
9	trocken	empfindlich	nie		oft	deutlich	nie	
10	normal	sehr empfindlich	oft	deutlich	gelegentlich	schwach	gelegentlich	schwach
11	trocken	empfindlich	nie		gelegentlich	deutlich	nie	
12	trocken	empfindlich	gelegentlich	schwach	gelegentlich	deutlich	nie	
13	trocken	empfindlich	gelegentlich	deutlich	gelegentlich	deutlich	gelegentlich	deutlich
14	trocken	sehr empfindlich	nie		oft	deutlich	gelegentlich	schwach
15	trocken	empfindlich	nie		oft	schwach	oft	schwach
16	sehr trocken	empfindlich	nie		oft	stark	gelegentlich	deutlich
17	trocken	empfindlich	oft	deutlich	gelegentlich	stark	gelegentlich	schwach
18	sehr trocken	empfindlich	nie		sehr oft	stark	oft	deutlich
19	trocken	empfindlich	nie		oft	stark	nie	
20	trocken	empfindlich	nie		gelegentlich	deutlich	gelegentlich	schwach
21	trocken	empfindlich	gelegentlich	schwach	gelegentlich	schwach	selten	schwach
22	normal	empfindlich	nie		gelegentlich	deutlich	nie	
23	sehr trocken	sehr empfindlich	nie		gelegentlich	stark	nie	
24	trocken	sehr empfindlich	selten	schwach	oft	deutlich	selten	schwach
25	trocken	empfindlich	selten	schwach	oft	deutlich	selten	schwach
26	trocken	empfindlich	oft	deutlich	oft	deutlich	gelegentlich	schwach
27	trocken	empfindlich	oft	deutlich	oft	deutlich	sehr oft	schwach
28	trocken	empfindlich	nie		oft	stark	selten	schwach
29	trocken	empfindlich	nie		gelegentlich	deutlich	nie	
30	sehr trocken	sehr empfindlich	gelegentlich	schwach	oft	stark	gelegentlich	schwach

DCC23U015 - Callusan verde cream mousse / Cremeschaum (25072023) - Fragebogenantworten

Proband	Spannungsgef. - ende	Spann. Stärke - ende	Reduzier Spannungsg.	Juckreiz - ende	Juckreiz Stärke - ende	Sofort J. reduziert	Reduziert Juckreiz	Rötungen - ende
1	gelegentlich	schwach	stimme voll und ganz zu	gelegentlich	schwach	unentschieden	stimme eher zu	nie
2	nie		stimme voll und ganz zu	nie		unentschieden	stimme voll und ganz zu	nie
3	nie			gelegentlich	schwach	stimme eher zu	stimme eher zu	nie
4	nie		stimme eher zu	nie		stimme voll und ganz zu	stimme voll und ganz zu	nie
5	selten	sehr schwach	stimme voll und ganz zu	gelegentlich	deutlich	unentschieden	stimme voll und ganz zu	oft
6	selten	schwach	stimme eher zu	selten	schwach	stimme eher zu	stimme eher zu	nie
7	nie			selten	sehr schwach	stimme eher zu	stimme voll und ganz zu	selten
8	selten	schwach	stimme voll und ganz zu	selten	sehr schwach	stimme eher zu	stimme voll und ganz zu	nie
9	nie			gelegentlich	schwach	stimme eher nicht zu	stimme eher zu	nie
10	selten	sehr schwach	stimme voll und ganz zu	selten	sehr schwach	unentschieden	stimme eher zu	nie
11	nie			gelegentlich	deutlich	stimme eher nicht zu	unentschieden	nie
12	nie		stimme voll und ganz zu	nie		stimme voll und ganz zu	stimme voll und ganz zu	nie
13	gelegentlich	deutlich	stimme eher nicht zu	gelegentlich	deutlich	stimme eher nicht zu	stimme eher nicht zu	gelegentlich
14	nie			gelegentlich	sehr schwach	stimme eher zu	stimme eher zu	nie
15	nie			selten	schwach	unentschieden	stimme eher zu	oft
16	nie			selten	schwach	stimme eher zu	stimme voll und ganz zu	gelegentlich
17	selten	sehr schwach	stimme eher zu	selten	schwach	unentschieden	stimme eher zu	selten
18	nie			sehr oft	stark	stimme eher nicht zu	stimme überhaupt nicht zu	oft
19	nie			oft	stark	stimme überhaupt nicht zu	stimme überhaupt nicht zu	nie
20	nie			nie		stimme eher zu	stimme voll und ganz zu	selten
21	gelegentlich	schwach	stimme eher nicht zu	nie		stimme eher zu	stimme eher zu	nie
22	nie			nie		stimme voll und ganz zu	stimme voll und ganz zu	nie
23	nie			selten	sehr schwach	stimme eher zu	stimme voll und ganz zu	nie
24	selten	schwach	unentschieden	selten	schwach	stimme eher zu	stimme eher zu	nie
25	nie		stimme voll und ganz zu	nie		stimme voll und ganz zu	stimme voll und ganz zu	nie
26	selten	sehr schwach	stimme voll und ganz zu	nie		stimme voll und ganz zu	stimme voll und ganz zu	nie
27	gelegentlich	sehr schwach	stimme eher zu	nie		stimme voll und ganz zu	stimme voll und ganz zu	oft
28	nie			selten	stark	unentschieden	stimme eher zu	selten
29	nie			selten	schwach	stimme eher zu	stimme voll und ganz zu	nie
30	nie		stimme voll und ganz zu	selten	sehr schwach	stimme voll und ganz zu	stimme voll und ganz zu	nie

DCC23U015 - Callusan verde cream mousse / Cremeschaum (25072023) - Fragebogenantworten

Proband	Rötungen Stärke - ende	Redziert Rötungen	Leicht anzuwenden	Leicht zu verteilen	Schnell zu verteilen	Angenehmer Geruch	Fühlt ang. leicht an
1			stimme voll und ganz zu	stimme voll und ganz zu	stimme voll und ganz zu	stimme voll und ganz zu	stimme eher zu
2		stimme voll und ganz zu	stimme voll und ganz zu	stimme voll und ganz zu	stimme voll und ganz zu	stimme voll und ganz zu	stimme voll und ganz zu
3		stimme voll und ganz zu	stimme voll und ganz zu	stimme voll und ganz zu	stimme eher zu	unentschieden	stimme eher zu
4		stimme voll und ganz zu	stimme voll und ganz zu	stimme voll und ganz zu	stimme voll und ganz zu	stimme voll und ganz zu	stimme voll und ganz zu
5	sehr schwach	stimme eher zu	stimme eher zu	unentschieden	unentschieden	stimme eher zu	stimme eher zu
6			stimme voll und ganz zu	stimme voll und ganz zu	stimme voll und ganz zu	stimme voll und ganz zu	stimme voll und ganz zu
7	sehr schwach	stimme voll und ganz zu	stimme eher zu	stimme voll und ganz zu	stimme eher zu	stimme eher zu	stimme eher zu
8		stimme voll und ganz zu	stimme voll und ganz zu	stimme voll und ganz zu	stimme voll und ganz zu	stimme voll und ganz zu	stimme eher zu
9			stimme eher zu	stimme voll und ganz zu	stimme voll und ganz zu	stimme voll und ganz zu	stimme eher zu
10		stimme voll und ganz zu	stimme voll und ganz zu	stimme eher zu	stimme eher zu	stimme eher zu	stimme eher zu
11			stimme voll und ganz zu	stimme voll und ganz zu	stimme eher zu	stimme eher zu	stimme voll und ganz zu
12			stimme voll und ganz zu	stimme voll und ganz zu	stimme voll und ganz zu	stimme eher zu	stimme voll und ganz zu
13	deutlich	stimme eher nicht zu	unentschieden	unentschieden	stimme eher zu	stimme überhaupt nicht zu	unentschieden
14		stimme voll und ganz zu	stimme eher zu	stimme eher zu	stimme eher zu	stimme eher zu	stimme eher zu
15	sehr schwach	stimme eher zu	stimme voll und ganz zu	stimme eher zu	stimme eher zu	stimme voll und ganz zu	stimme voll und ganz zu
16	schwach	stimme eher zu	stimme voll und ganz zu	stimme voll und ganz zu	stimme voll und ganz zu	unentschieden	unentschieden
17	sehr schwach	stimme eher zu	stimme voll und ganz zu	stimme voll und ganz zu	stimme voll und ganz zu	stimme eher zu	stimme eher zu
18	deutlich	stimme eher nicht zu	stimme voll und ganz zu	stimme eher zu	stimme eher zu	stimme überhaupt nicht zu	unentschieden
19			stimme eher zu	stimme voll und ganz zu	stimme voll und ganz zu	stimme eher nicht zu	stimme voll und ganz zu
20	sehr schwach	stimme voll und ganz zu	stimme voll und ganz zu	stimme voll und ganz zu	stimme eher zu	stimme eher zu	stimme eher zu
21		stimme voll und ganz zu	stimme voll und ganz zu	stimme voll und ganz zu	stimme voll und ganz zu	stimme eher zu	stimme voll und ganz zu
22			stimme voll und ganz zu	stimme voll und ganz zu	stimme voll und ganz zu	stimme eher zu	stimme voll und ganz zu
23			stimme eher zu	stimme voll und ganz zu	stimme eher zu	stimme eher zu	stimme eher zu
24		stimme voll und ganz zu	stimme voll und ganz zu	stimme voll und ganz zu	stimme eher zu	stimme eher zu	stimme eher zu
25		stimme voll und ganz zu	stimme voll und ganz zu	stimme eher zu	stimme eher zu	stimme eher zu	stimme eher zu
26		stimme voll und ganz zu	stimme voll und ganz zu	stimme voll und ganz zu	stimme voll und ganz zu	stimme eher zu	stimme voll und ganz zu
27	schwach	stimme voll und ganz zu	stimme voll und ganz zu	stimme voll und ganz zu	stimme voll und ganz zu	unentschieden	stimme eher zu
28	schwach	unentschieden	stimme eher zu	stimme eher nicht zu	stimme eher nicht zu	unentschieden	stimme eher zu
29			stimme voll und ganz zu	stimme eher zu	stimme eher zu	stimme eher zu	stimme eher zu
30		stimme voll und ganz zu	stimme voll und ganz zu	stimme voll und ganz zu	stimme voll und ganz zu	stimme eher zu	stimme eher zu

DCC23U015 - Callusan verde cream mousse / Cremeschaum (25072023) - Fragebogenantworten

Proband	Zieht schnell ein	Zieht vollständig ein	Kein klebriges Gef.	Kein fettiges Gef.	Angenehmes Hautgef.	Fühlt int. gepflegt	Fühlt beruhigt
1	stimme voll und ganz zu	stimme voll und ganz zu	stimme voll und ganz zu	stimme voll und ganz zu	stimme voll und ganz zu	stimme voll und ganz zu	unentschieden
2	stimme voll und ganz zu	stimme voll und ganz zu	stimme voll und ganz zu	stimme voll und ganz zu	stimme voll und ganz zu	stimme voll und ganz zu	stimme voll und ganz zu
3	stimme eher zu	stimme eher zu	stimme voll und ganz zu	stimme voll und ganz zu	stimme voll und ganz zu	stimme voll und ganz zu	stimme eher zu
4	stimme voll und ganz zu	stimme voll und ganz zu	stimme voll und ganz zu	stimme voll und ganz zu	stimme voll und ganz zu	stimme voll und ganz zu	stimme voll und ganz zu
5	stimme eher nicht zu	unentschieden	unentschieden	unentschieden	unentschieden	unentschieden	unentschieden
6	stimme voll und ganz zu	stimme voll und ganz zu	stimme voll und ganz zu	stimme voll und ganz zu	stimme voll und ganz zu	stimme eher zu	stimme voll und ganz zu
7	stimme eher zu	stimme eher zu	stimme eher zu	stimme eher zu	stimme voll und ganz zu	stimme voll und ganz zu	stimme eher zu
8	stimme voll und ganz zu	stimme voll und ganz zu	stimme voll und ganz zu	stimme voll und ganz zu	stimme voll und ganz zu	stimme voll und ganz zu	stimme eher zu
9	stimme eher zu	stimme eher zu	stimme voll und ganz zu	stimme voll und ganz zu	stimme voll und ganz zu	stimme eher zu	unentschieden
10	stimme eher zu	stimme eher zu	stimme eher zu	stimme eher zu	stimme eher zu	stimme eher zu	stimme eher zu
11	stimme eher zu	stimme eher zu	stimme eher zu	stimme eher zu	stimme voll und ganz zu	stimme voll und ganz zu	unentschieden
12	stimme eher zu	stimme voll und ganz zu	stimme voll und ganz zu	stimme voll und ganz zu	stimme voll und ganz zu	stimme voll und ganz zu	stimme eher zu
13	stimme eher nicht zu	stimme eher nicht zu	unentschieden	unentschieden	stimme eher nicht zu	stimme eher nicht zu	unentschieden
14	stimme eher zu	stimme eher zu	stimme eher zu	stimme eher zu	stimme eher zu	stimme eher zu	stimme eher zu
15	stimme eher zu	stimme eher zu	stimme voll und ganz zu	stimme eher zu	stimme voll und ganz zu	stimme voll und ganz zu	unentschieden
16	stimme eher zu	unentschieden	stimme voll und ganz zu	stimme eher zu	stimme voll und ganz zu	stimme voll und ganz zu	stimme voll und ganz zu
17	stimme eher zu	stimme eher zu	stimme voll und ganz zu	stimme voll und ganz zu	stimme voll und ganz zu	stimme voll und ganz zu	stimme voll und ganz zu
18	unentschieden	unentschieden	stimme eher zu	stimme eher zu	stimme eher zu	stimme eher zu	stimme eher nicht zu
19	stimme voll und ganz zu	stimme voll und ganz zu	stimme voll und ganz zu	stimme voll und ganz zu	stimme voll und ganz zu	unentschieden	unentschieden
20	stimme eher zu	stimme eher zu	stimme voll und ganz zu	stimme voll und ganz zu	stimme voll und ganz zu	stimme voll und ganz zu	stimme eher zu
21	stimme voll und ganz zu	stimme voll und ganz zu	stimme voll und ganz zu	stimme voll und ganz zu	stimme voll und ganz zu	stimme voll und ganz zu	stimme voll und ganz zu
22	stimme voll und ganz zu	stimme voll und ganz zu	stimme voll und ganz zu	stimme voll und ganz zu	stimme voll und ganz zu	stimme voll und ganz zu	stimme voll und ganz zu
23	stimme eher zu	stimme eher zu	stimme voll und ganz zu	stimme eher zu	stimme eher zu	stimme eher zu	stimme voll und ganz zu
24	stimme eher zu	stimme eher zu	stimme voll und ganz zu	stimme voll und ganz zu	stimme voll und ganz zu	stimme eher zu	stimme eher zu
25	stimme eher zu	stimme eher zu	stimme eher zu	stimme eher zu	stimme eher zu	stimme eher zu	stimme eher zu
26	stimme voll und ganz zu	stimme voll und ganz zu	stimme voll und ganz zu	stimme voll und ganz zu	stimme voll und ganz zu	stimme voll und ganz zu	stimme voll und ganz zu
27	stimme eher zu	stimme eher zu	stimme voll und ganz zu	stimme eher zu	stimme voll und ganz zu	stimme voll und ganz zu	stimme voll und ganz zu
28	stimme eher nicht zu	unentschieden	stimme eher nicht zu	stimme eher zu	unentschieden	unentschieden	stimme eher zu
29	stimme eher zu	stimme eher zu	stimme voll und ganz zu	stimme eher zu	stimme eher zu	stimme eher zu	stimme eher zu
30	stimme eher zu	stimme eher zu	stimme voll und ganz zu	stimme eher zu	stimme voll und ganz zu	stimme voll und ganz zu	stimme voll und ganz zu

DCC23U015 - Callusan verde cream mousse / Cremeschaum (25072023) - Fragebogenantworten

Proband	Fühlt entspannt	Anwendung angenehmer	Anwendung schneller	Spendet Feuchtigkeit	Spendet int. Feuchtigkeit	Beruhigt Haut	Fühlt glatter
1	unentschieden	stimme überhaupt nicht zu	stimme überhaupt nicht zu	stimme voll und ganz zu	stimme voll und ganz zu	stimme eher nicht zu	stimme voll und ganz zu
2	stimme voll und ganz zu	stimme voll und ganz zu	stimme voll und ganz zu	stimme voll und ganz zu	stimme eher zu	stimme eher zu	stimme eher zu
3	stimme eher zu	stimme voll und ganz zu	stimme voll und ganz zu	stimme voll und ganz zu	stimme voll und ganz zu	stimme eher zu	stimme voll und ganz zu
4	stimme voll und ganz zu	stimme voll und ganz zu	stimme voll und ganz zu	stimme voll und ganz zu	stimme voll und ganz zu	stimme eher zu	stimme voll und ganz zu
5	stimme eher zu	stimme eher nicht zu	stimme eher nicht zu	stimme voll und ganz zu	stimme eher zu	stimme eher zu	stimme voll und ganz zu
6	stimme eher zu	stimme voll und ganz zu	stimme voll und ganz zu	stimme voll und ganz zu	stimme eher zu	stimme eher zu	stimme eher zu
7	stimme eher zu	stimme eher zu	stimme eher zu	stimme voll und ganz zu	stimme eher zu	stimme eher zu	stimme voll und ganz zu
8	stimme eher zu	stimme voll und ganz zu	stimme voll und ganz zu	stimme voll und ganz zu	stimme eher zu	unentschieden	stimme eher zu
9	unentschieden	stimme eher zu	stimme eher zu	stimme eher zu	stimme eher zu	unentschieden	stimme eher zu
10	stimme voll und ganz zu	stimme voll und ganz zu	stimme voll und ganz zu	stimme eher zu	stimme eher zu	unentschieden	stimme eher zu
11	unentschieden	stimme eher zu	unentschieden	stimme eher zu	stimme eher zu	stimme eher nicht zu	stimme eher zu
12	stimme eher zu	stimme voll und ganz zu	stimme voll und ganz zu	stimme voll und ganz zu	stimme voll und ganz zu	stimme voll und ganz zu	stimme voll und ganz zu
13	unentschieden	stimme eher nicht zu	stimme eher nicht zu	stimme eher nicht zu	stimme eher nicht zu	stimme eher nicht zu	stimme eher nicht zu
14	stimme eher zu	stimme eher zu	stimme eher zu	stimme eher zu	stimme eher zu	unentschieden	stimme eher zu
15	stimme eher zu	unentschieden	unentschieden	stimme voll und ganz zu	stimme eher zu	stimme eher zu	stimme eher zu
16	stimme eher zu	unentschieden	stimme eher nicht zu	stimme voll und ganz zu	stimme voll und ganz zu	stimme voll und ganz zu	stimme voll und ganz zu
17	stimme voll und ganz zu	stimme voll und ganz zu	unentschieden	stimme voll und ganz zu	stimme voll und ganz zu	stimme voll und ganz zu	stimme voll und ganz zu
18	stimme eher nicht zu	stimme eher nicht zu	stimme eher nicht zu	stimme eher zu	unentschieden	unentschieden	unentschieden
19	unentschieden	stimme voll und ganz zu	stimme voll und ganz zu	stimme voll und ganz zu	stimme eher zu	stimme eher nicht zu	unentschieden
20	stimme eher zu	stimme voll und ganz zu	stimme voll und ganz zu	stimme voll und ganz zu	stimme eher zu	stimme voll und ganz zu	stimme voll und ganz zu
21	stimme voll und ganz zu	stimme voll und ganz zu	stimme voll und ganz zu	stimme eher zu	stimme eher zu	stimme eher zu	stimme eher zu
22	stimme voll und ganz zu	stimme voll und ganz zu	stimme voll und ganz zu	stimme voll und ganz zu	stimme voll und ganz zu	stimme voll und ganz zu	stimme voll und ganz zu
23	stimme voll und ganz zu	stimme eher zu	stimme eher zu	stimme voll und ganz zu	stimme eher zu	stimme voll und ganz zu	stimme eher zu
24	stimme eher zu	stimme voll und ganz zu	stimme voll und ganz zu	stimme eher zu	stimme eher zu	stimme eher zu	stimme eher zu
25	stimme eher zu	stimme eher zu	stimme eher zu	stimme eher zu	stimme eher zu	stimme eher zu	stimme eher zu
26	stimme voll und ganz zu	stimme voll und ganz zu	stimme voll und ganz zu	stimme voll und ganz zu	stimme voll und ganz zu	stimme voll und ganz zu	stimme voll und ganz zu
27	stimme voll und ganz zu	stimme eher zu	stimme eher zu	stimme voll und ganz zu	stimme eher zu	stimme voll und ganz zu	stimme voll und ganz zu
28	unentschieden	stimme eher nicht zu	unentschieden	stimme eher zu	unentschieden	stimme eher nicht zu	stimme eher zu
29	stimme eher zu	stimme voll und ganz zu	stimme eher zu	stimme eher zu	stimme eher zu	stimme eher zu	stimme eher zu
30	stimme voll und ganz zu	stimme eher zu	stimme eher zu	stimme voll und ganz zu	stimme voll und ganz zu	stimme voll und ganz zu	stimme voll und ganz zu

DCC23U015 - Callusan verde cream mousse / Cremeschaum (25072023) - Fragebogenantworten

Proband	Fühlt geschmeidiger	Reduziert Reizungen	F. empf. Haut geeignet	Zustand Haut verbessert	Finde praktischer	Schaum optimal	Mit Produkt zufrieden
1	stimme voll und ganz zu	stimme eher zu	stimme eher zu	stimme eher zu	stimme überhaupt nicht zu	unentschieden	Ja
2	stimme eher zu	stimme eher zu	stimme eher zu	stimme eher zu	stimme eher zu	stimme eher zu	Ja
3	stimme voll und ganz zu	stimme voll und ganz zu	stimme voll und ganz zu	stimme voll und ganz zu	stimme voll und ganz zu	stimme voll und ganz zu	Ja
4	stimme voll und ganz zu	stimme eher zu	stimme voll und ganz zu	stimme voll und ganz zu	stimme voll und ganz zu	stimme voll und ganz zu	Ja
5	stimme voll und ganz zu	stimme eher zu	stimme voll und ganz zu	stimme eher zu	stimme eher nicht zu	stimme eher zu	Ja
6	stimme eher zu	stimme eher zu	stimme eher zu	stimme eher zu	stimme eher zu	stimme voll und ganz zu	Ja
7	stimme voll und ganz zu	stimme voll und ganz zu	stimme voll und ganz zu	stimme voll und ganz zu	stimme eher zu	stimme eher zu	Ja
8	stimme eher zu	stimme voll und ganz zu	stimme voll und ganz zu	stimme voll und ganz zu	stimme eher zu	stimme eher zu	Ja
9	stimme eher zu	stimme voll und ganz zu	stimme voll und ganz zu	stimme eher zu	stimme voll und ganz zu	stimme voll und ganz zu	Ja
10	stimme eher zu	stimme eher zu	stimme voll und ganz zu	stimme voll und ganz zu	stimme voll und ganz zu	stimme voll und ganz zu	Ja
11	stimme eher zu	unentschieden	stimme eher zu	unentschieden	unentschieden	stimme eher zu	Ja
12	stimme voll und ganz zu	stimme voll und ganz zu	stimme voll und ganz zu	stimme voll und ganz zu	stimme voll und ganz zu	stimme voll und ganz zu	Ja
13	stimme eher nicht zu	stimme eher nicht zu	stimme eher nicht zu	stimme eher nicht zu	stimme überhaupt nicht zu	stimme überhaupt nicht zu	Nein
14	stimme eher zu	unentschieden	stimme eher zu	stimme eher zu	stimme eher zu	stimme eher zu	Ja
15	stimme voll und ganz zu	stimme eher zu	stimme voll und ganz zu	stimme eher zu	unentschieden	stimme voll und ganz zu	Ja
16	stimme voll und ganz zu	stimme voll und ganz zu	stimme voll und ganz zu	stimme voll und ganz zu	unentschieden	stimme eher zu	Ja
17	stimme voll und ganz zu	stimme eher zu	stimme eher zu	stimme eher zu	stimme voll und ganz zu	stimme voll und ganz zu	Ja
18	unentschieden	stimme eher nicht zu	unentschieden	stimme eher nicht zu	stimme eher nicht zu	unentschieden	Ja
19	unentschieden	stimme eher nicht zu	stimme voll und ganz zu	stimme eher nicht zu	stimme eher zu	stimme eher zu	Ja
20	stimme voll und ganz zu	stimme voll und ganz zu	stimme voll und ganz zu	stimme voll und ganz zu	stimme eher zu	stimme voll und ganz zu	Ja
21	stimme eher zu	stimme eher zu	stimme eher zu	stimme eher zu	stimme voll und ganz zu	stimme voll und ganz zu	Ja
22	stimme voll und ganz zu	stimme voll und ganz zu	stimme voll und ganz zu	stimme voll und ganz zu	stimme voll und ganz zu	stimme voll und ganz zu	Ja
23	stimme voll und ganz zu	stimme voll und ganz zu	stimme voll und ganz zu	stimme voll und ganz zu	stimme eher zu	stimme eher zu	Ja
24	stimme eher zu	stimme eher zu	stimme eher zu	stimme eher zu	stimme eher zu	stimme eher zu	Ja
25	stimme eher zu	stimme voll und ganz zu	stimme eher zu	stimme voll und ganz zu	stimme eher zu	stimme voll und ganz zu	Ja
26	stimme voll und ganz zu	stimme voll und ganz zu	stimme voll und ganz zu	stimme voll und ganz zu	stimme voll und ganz zu	stimme voll und ganz zu	Ja
27	stimme voll und ganz zu	stimme voll und ganz zu	stimme voll und ganz zu	stimme voll und ganz zu	stimme eher zu	stimme voll und ganz zu	Ja
28	unentschieden	stimme eher zu	stimme eher zu	stimme eher zu	stimme eher nicht zu	unentschieden	Ja
29	stimme eher zu	stimme voll und ganz zu	stimme voll und ganz zu	stimme voll und ganz zu	stimme voll und ganz zu	stimme voll und ganz zu	Ja
30	stimme voll und ganz zu	stimme voll und ganz zu	stimme voll und ganz zu	stimme voll und ganz zu	stimme eher zu	stimme voll und ganz zu	Ja

DCC23U015 - Callusan verde cream mousse / Cremeschaum (25072023) - Fragebogenantworten

Proband	Würde kaufen	Würde vorziehen	Würde weiterempfehlen
1	Nein	Nein	Nein
2	Ja	Ja	Ja
3	Ja	Ja	Ja
4	Ja	Ja	Ja
5	Ja	Nein	Ja
6	Ja	Ja	Ja
7	Ja	Ja	Ja
8	Ja	Ja	Ja
9	Ja	Ja	Ja
10	Ja	Ja	Ja
11	Nein	Nein	Nein
12	Ja	Ja	Ja
13	Nein	Nein	Nein
14	Ja	Ja	Ja
15	Ja	Nein	Ja
16	Ja	Nein	Ja
17	Ja	Ja	Ja
18	Nein	Nein	Nein
19	Nein	Ja	Nein
20	Ja	Ja	Ja
21	Ja	Ja	Ja
22	Ja	Ja	Ja
23	Ja	Ja	Ja
24	Ja	Ja	Ja
25	Ja	Ja	Ja
26	Ja	Ja	Ja
27	Ja	Ja	Ja
28	Nein	Nein	Nein
29	Ja	Ja	Ja
30	Ja	Ja	Ja